



G+S-Labor

Anwenderbericht

Lebensmittel im Visier

Wer mit Lebensmitteln arbeitet, kennt die beiden wesentlichen Maximen, die es zu beachten gilt: Das Lebensmittel darf die Gesundheit des Verbrauchers nicht gefährden, und dieser darf durch seine Kennzeichnung und Aufmachung nicht in die Irre geführt werden. Beide Grundsätze sind gesetzlich verankert, und alle Lebensmittel werden dementsprechend hinsichtlich ihres möglichen Gefährdungspotenzials bzw. vorgeschriebener wertbestimmender Inhaltsstoffe mikrobiologisch und chemisch untersucht – von Laboratorien wie dem G+S Labor in Rheda-Wiedenbrück. Um die hierbei täglich anfallenden Anforderungen an die Laborabläufe reibungslos abwickeln zu können, setzt das Labor auf das Laborinformations- und Managementsystem HM-LIMS® von HM-Software.

Das G+S Laboratorium für Bakteriologie und Lebensmittelhygiene (G+S Labor) ist ein unabhängiges Dienstleistungslabor mit Sitz in Rheda-Wiedenbrück. Als staatlich akkreditiertes Prüflabor, das auch zur Prüfung von amtlichen Gegenproben zugelassen ist, bietet es umfassende mikrobiologische und chemische Analytik – mit Schwerpunkt im Lebensmittelbereich. So untersucht das Labor beispielsweise den Hygienestatus von Lebensmitteln hinsichtlich produktspezifischer Keime, Verderbnis- und Krankheitserreger. Weiterhin bestimmt es die Zusammensetzung und den Nährstoffgehalt der Produkte beziehungsweise ihre Inhaltsstoffe und mögliche Kontaminationen und prüft die Verkehrsfähigkeit der Lebensmittel. Im Fokus der Arbeit stehen die Lebensmittelgruppen Fleisch und Fleischerzeugnisse, Geflügel, Fisch, Gewürze, Süßwaren, Getränke, Brot und Backwaren, Feinkost, Fertiggerichte, Ei und Eiprodukte sowie Milch- und Milcherzeugnisse. Das G+S Labor prüft diese Produkte routinemäßig oder als amtliche Gegenprobe, führt Lagertests durch, überprüft bei

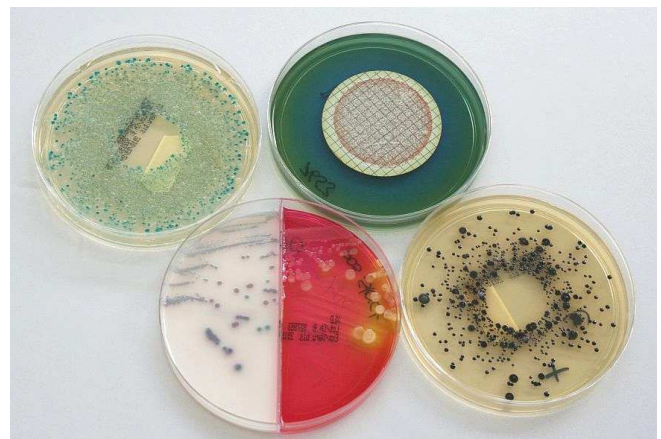
Herstellern und Händlern die Arbeitsumgebung unter Hygiene Gesichtspunkten und liefert darüber hinaus eine ganzheitliche Beratung.



Dr. Wolfgang Schünemann,
Geschäftsführer G+S Labor

Bereits seit 1994 ist das G+S Labor Partner für zahlreiche Unternehmen im Kreis Ost-Westfalen-Lippe und weiß um die Bedürfnisse seiner meist schon langjährigen Kunden: „Die gesetzlichen Anforderungen an die Qualität und Sicherheit von Lebensmitteln sowie die Sorgfaltspflicht der Hersteller nehmen im

Rahmen eines stetig steigenden Verbraucherschutzes immer weiter zu“, erklärt Dr. Wolfgang Schünemann, Geschäftsführer des Labors. „Aus diesem Grund sind eine schnelle, qualifizierte Analytik und eine kompetente Beratung für unsere Kunden unverzichtbar.“ Die Ansprüche, die sich die rund 30 Mitarbeiter seines Labors auf die Fahne geschrieben haben, sind entsprechend hoch.



Unterschiedliche Keime auf verschiedenen Nährböden



Seit 1990 maßgeschneiderte und leistungsstarke Unternehmenslösungen.
LIMS-ERP-QS-Datenbanken-Internetportale für alle Einsatzbereiche
www.hm-software.de





G+S-Labor Anwenderbericht

Prüfpalet	Parameter	Einheit	090128-001	090128-001-01	090128-002	090128-003
K11	% Wasser	%	22,0			
K11	% Fett	%	22,0			
	% Gesamtfeststoff	%	24,0			
	% Stärke	%	43,0			
	% Rohextrakt	%	43,0			
	% Glukose	mg/100g	34			
	% Laktose	mg/100g	5			
	% Saccharose	mg/100g	5			
	% gesättigte Fettsäuren	g/100g				
	% ungesättigte Fettsäuren	g/100g				
	% Natrium	mg/100g				
	% Kohlenhydrate	%				
	% Ca/100g	%				
	% K/100g	%				
	% Kohlenzahl (Bochard)	%				

Tagbuchnummer: 090128-001 Probenbezeichnung: Eierspeisen Probe 1
 Kunde: Adoll Fiedl Prüfpalet: K11
 Entnahmestelle: Parameter: *Wasser
 Messwert: 22,0 % Endergebnis: 22,0 %

HM-LIMS®: Analysen-Ergebnisse

Spezialsoftware liefert optimale Unterstützung

Mit Hilfe moderner Technologie und Laborausstattung erfüllt das G+S Labor die verschiedenen Analyse-Anforderungen seiner Kunden. Ein zentraler Bestandteil hierbei ist von Anfang an das HM-LIMS®, das Laborinformations- und Managementsystem der Firma HM-Software aus Celle. Die Spezialsoftware, die eigens für die besonderen Anforderungen und Aufgabenstellungen in analytischen Laboratorien konzipiert worden ist, verwaltet alle anfallenden Labordaten: von Angebot, Auftrag und Prüfauftrag über Untersuchungsparameter, Bilder und Dokumente, Methoden, Untersuchungsergebnisse, Sollwerte, Prüfberichte und Beurteilungen, Normwerke und Schnittstellen bis hin zu Rechnungen und Mahnungen.

„Dadurch, dass HM-LIMS® über eine offene Programmstruktur verfügt, konnte die Software den steigenden Bedürfnissen des Labors über die Jahre hinweg immer wieder gerecht werden“, erläutert Ralf Bösewill, der für das G+S Labor zuständige Kundenberater von HM-Software. Um allen Anforderungen gewachsen zu sein, benutzt das System einen Standard-Masken- und Berichtsintegrator sowie eine integrierte Makrosprache. Darüber hinaus lassen sich jederzeit zusätzliche Module integrieren – bei Bedarf

auch solche, die ganz individuell für einen Kunden erstellt worden sind. Neben der Effizienz der Software ist es vor allem diese Flexibilität, die Schönemann von der Verwendung des HM-LIMS® überzeugt: „Die entscheidende Frage in unserem Geschäft ist ‚Was will der Kunde?‘“, erläutert der Geschäftsführer.

„Wenn von Kundenseite Anregungen und Wünsche an uns herangetragen werden, können wir diese nahtlos an die Mitarbeiter von HM-Software weitergeben, und diese prüfen eine entsprechende Umsetzbarkeit.“

Am Puls der Zeit

So ist es mit HM-LIMS® mittlerweile selbstverständlich, dass durch die Integration von Crystal Reports als Berichtsgenerator und die Einbindung von MS Office alle Berichte, Auswertungen und Statistiken durch das Labor selbstständig gestaltet und erstellt werden können. Auf diese Weise lassen sich beispielsweise Daten aus unterschiedlichen Systemen zusammenstellen, Analyseergebnisse grafisch dar-

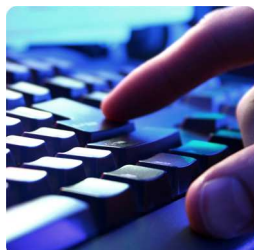


Ralf Bösewill,
Kundenberater G+S Labor

stellen und durchschnittliche Angaben ermitteln – alles Dienstleistungen, die von den Kunden zunehmend gefordert werden. „Gerade in Zeiten, in denen die Untersuchungsparameter und Analysedaten immer vielfältiger und genauer werden, ist es für Laboratorien wichtig, bei derartigen

Entwicklungen den Finger am Puls der Zeit zu haben“, so Bösewill.

HM-LIMS® unterstützt das G+S Labor aber auch bei der Fakturierung inklusive Mahnwesen und Offene Posten-Verwaltung. Durch ein Preislistenmodul können Paket-, Individual- oder Strukturpreise hinterlegt



Seit 1990 maßgeschneiderte
und leistungsstarke
Unternehmenslösungen.
LIMS-ERP-QS-Datenbanken-
Internetportale für alle Einsatzbereiche
www.hm-software.de





G+S-Labor Anwenderbericht

werden. „Das ermöglicht uns eine rationelle und automatische Fakturierung und hilft uns, den Arbeitsalltag reibungslos abzuwickeln“, so Schönemann. Vorhandene Schnittstellen zu diversen Finanzbuchhaltungen sowie die Hinterlegung aller Informationsstrukturen des Labors tragen gleichermaßen hierzu bei. So ist weder die Anbindung zur Buchhaltung ein Problem, noch die Frage, wer zu welchem Zeitpunkt welche Änderungen vorgenommen hat.



Einwiegen von Wurstproben für die Analyse

Ständig im Fluss – ein Wasserprobenmodul für das G+S Labor

Als individuelle Erweiterung des HM-LIMS[®] hat HM-Software für das G+S Labor vor nicht allzu langer Zeit ein Wasserprobenmodul entwickelt – eine Notwendigkeit, die aus der Übernahme eines Labors aus dem Trinkwasserbereich entstanden war. Das betreffende Labor, das sich vor allem auf die Trinkwasseranalyse privater Hausbrunnen spezialisiert hatte, verfügte bereits über ein funktionierendes Programm für die Probenahmeplanung und -analytik. Doch die parallele Nutzung zum hauseigenen HM-LIMS[®] war unsinnig, ein neues Modul für das HM-LIMS[®] die logische Konsequenz. „Wie immer war die Zusammenarbeit mit HM-Software auch an dieser Stelle sehr gut“, lobt Schönemann die langjährige Partnerschaft mit

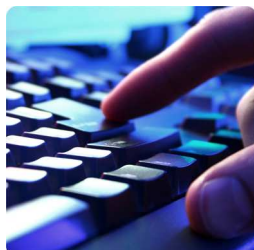
dem Softwarehaus. „Wir haben gelernt, die gleiche Sprache zu sprechen.“

Mittlerweile sind alle relevanten Daten in das neue HM-LIMS[®]-Modul übertragen worden, und HM-Software arbeitet bereits an der neuesten Finesse: „Private Hausbrunnen sichern besonders in ländlich geprägten Regionen immer noch die Trinkwasserversorgung großer Teile der Bevölkerung, liegen allerdings entsprechend verstreut“, erläutert Bösewill den aktuellen Wunsch seines Kunden. „Aus diesem Grund arbeiten wir derzeit an einer ‚map&guide-Funktion‘, die die Probenahmeplanung automatisch mit einer sinnvollen Routenplanung hinterlegt.“ Eine derartige Lösung, möglichst gepaart mit einem Handheld für den Probennehmer, fände Schönemann in der Tat besonders „pffiffig“.

Auftrag											
Auftragsnr.	Auftraggeber	Eingang	Probenbezeichnung	Produktgruppe	Profil	Termin	Proben	Fertig	Bearbeitet	Fehlvers.	Abschli.
10-0552	Auftraggeber 11	12.09.2010	Brotweizen	Auftrag							
10-0553	Auftraggeber 11	12.09.2010	Brotweizen	Auftrag							
10-0554	Auftraggeber 11	12.09.2010	Brotweizen	Auftrag							

Proben														
Probe	Probe	Termin	Termindatum	Probenname	Untersuchen	Probenbezeichnung	Auftraggeber	Ort	Lagerort	Aufbewahrt	Probenbericht	Ergebnisse	Fertig	Be
10-0552	L13-088168		12.09.2010	Brotweizen	Auftraggeber	Multivest								
10-0553	L13-088168		12.09.2010	Brotweizen	Auftraggeber	Multivest								

HM-LIMS[®] : Laboraufträge



Seit 1990 maßgeschneiderte und leistungsstarke Unternehmenslösungen.
LIMS-ERP-QS-Datenbanken-Internetportale für alle Einsatzbereiche
www.hm-software.de





G+S-Labor

Anwenderbericht

Wir haben Ihnen viel zu bieten

Zu unserem Spektrum gehört eine Vielzahl von Leistungen, die Sie einsetzen können. Bestimmen Sie selber, welchen Leistungsumfang Sie in Anspruch nehmen wollen bzw. ob Sie individuelle Lösungen benötigen, die wir eigens für Sie entwickeln.

- | | |
|---------------------|----------------------|
| Individual-Software | Systemberatung |
| Projekt-Betreuung | Standardlösungen |
| Programmierung | Unternehmensberatung |
| Support | Systemanalyse |

Fordern Sie uns!

Haben Sie einen Wunsch? Bitte nennen Sie ihn uns. Wir passen HM-LIMS® individuell an Ihre Anforderungen an – schnell und flexibel!
Wenn Sie mehr über uns erfahren möchten oder einen Termin mit uns vereinbaren wollen, dann rufen Sie uns einfach an.

HM-Software

Rampenweg 1b
D-29352 Adelheidsdorf
Tel.: +49(0) 5085 9894-0
Fax: +49(0) 5085 9894-44
E-Mail: sales@hm-software.de
Internet: www.hm-software.de



Seit 1990 maßgeschneiderte
und leistungsstarke
Unternehmenslösungen.
LIMS-ERP-QS-Datenbanken-
Internetportale für alle Einsatzbereiche
www.hm-software.de

