



# Quant GmbH

## Anwenderbericht

### Laborabläufe fest im Griff

**Im Sinne des Verbraucherschutzes wird heutzutage eine flächendeckende und kontinuierliche Überprüfung der Qualität und der gesundheitlichen Unbedenklichkeit von Lebensmitteln gesetzlich gefordert. Hierbei spielt unter anderem die Untersuchung von Lebensmitteln auf ihre mikrobiologischen, chemischen und physikalischen Eigenschaften eine entscheidende Rolle. Akkreditierte Prüflabore wie das Labor der Quant Qualitätssicherung GmbH prüfen die Produkte entsprechend diesen und weiteren Kriterien und unterstützen ihre Kunden bei der Erfüllung und Umsetzung der lebensmittelrechtlichen und kundenspezifischen Anforderungen. Um den gegebenen Qualitätsansprüchen bei gleichzeitig wachsenden Probenmengen auch weiter gerecht werden zu können, hat das Labor alle Abläufe mit dem Laborinformations- und Managementsystem HM-LIMS® optimiert.**

Die Quant Qualitätssicherung GmbH (Quant), Fulda, ist Berater und Dienstleister rund um das Thema Lebensmittel und Ernährung. Ein besonderer Fokus liegt auf der Bearbeitung von Fragen rund um die Themen Lebensmittelsicherheit, -recht und -qualität. Rund 20 Mitarbeiter, sowohl Praktiker verschiedener Handwerksberufe als auch Akademiker der verschiedenen Lebensmittelgruppen, betreuen die Kunden in Fragen der Lebensmittelherstellung, der landwirtschaftlichen Urproduktion sowie der Vermarktung und des Handels mit Lebensmitteln. Darüber hinaus verfügt das Unternehmen über Schädlingsbekämpfer sowie ein eigenes, akkreditiertes Prüflabor.



### Lebensmittel unter der Lupe

Das Quant-Labor bietet für Auftraggeber vom freien Markt ein breites Spektrum an Untersuchungen für grundsätzlich alle Lebensmittel. Darüber hinaus bietet Quant Leistungen zu Prozesshygiene und Trinkwasser an. Zum Analytikspektrum zählen mikrobiologische Analysen von Trinkwasser nach Trinkwasserverordnung (TrinkwV 2001), mikrobiologische Analy-



Pipettierung von Lebensmittelproben in Petrischalen

sen (z.B. Gesamtkeimzahl, Salmonellen), chemisch/physikalische (z.B. pH-Wert, Säuregrad) und chemische Analysen (z.B. Nährwert, Rückstandsuntersuchungen). Ein besonderer Arbeitsbereich ist die Mehlanalytik (z.B. Feuchtgehalt, Sedimentationswert). „Da wir bei Abweichungen von den geforderten Ergebnissen auch eine zielgerichtete Beratung zur Problemlösung anbieten, sind unsere Dienstleistungen vor allem für kleine und mittelständische Unternehmen interessant. Diese sind für die Auswahl der Untersuchungen und Interpretationen der Ergebnisse oft auf externes Know-how angewiesen“, sagt Florian-Fritz Preuß, Prokurist bei Quant.



Seit 1990 maßgeschneiderte und leistungsstarke Unternehmenslösungen.  
LIMS-ERP-QS-Datenbanken-Internetportale für alle Einsatzbereiche  
[www.hm-software.de](http://www.hm-software.de)





# Quant GmbH

## Anwenderbericht

### Steigende Probenzahlen, neue Software

Der starke Zuwachs an Kunden und der daraus resultierende Probenanstieg veranlassten das Labor, nach einer Software zu suchen, mit der man die internen Abläufe besser handhaben kann. „Unsere bisherige Arbeitsweise mit beispielsweise manuell geführten Excel-Tabellen konnte dem aktuellen und zukünftigen Arbeitsaufkommen einfach nicht mehr gerecht werden“, berichtet Diana Steinhauer, Laborleiterin bei Quant. „Aus diesem Grund war es absolut notwendig, auch im Software-Bereich einen Schritt weiterzugehen.“

Aufgrund von Empfehlungen sowie der vorhandenen Leistungsmerkmale wählte das Labor HM-LIMS®, das Laborinformations- und Managementsystem der Firma HM-Software aus Celle, aus. Das Unternehmen



Simone Alt und Diana Steinhauer bei der Arbeit im Labor

verfügt bereits über viel Erfahrung beim Einsatz der Lösung im Bereich Mikrobiologie und über zahlreiche Referenzen in diesem Feld. „So mussten wir bei unseren Planungsgesprächen gar nicht groß erklären, was wir eigentlich machen und worauf es uns in der täglichen Arbeit ankommt“, so Simone Alt, Prüfleiterin bei Quant und für die Softwareeinführung verantwortlich.

### LIMS erleichtert Arbeitsalltag

Anfängliche Implementierungsschwierigkeiten, die aufgrund der vorhandenen IT-Struktur bei Quant auftraten, konnte das Labor mit Hilfe von HM-Software schnell lösen. Mittlerweile kann das Labor fast alle Funktionen der Software vollständig nutzen. Ein normaler Laborablauf, wie beispielsweise für die Trinkwasseranalytik, lässt sich heute problemloser und schneller als früher bewerkstelligen: Die Probenerfassung, die Vergabe des Probencodes, die Erstellung des Prüfplans, die Verwaltung der Prüfergebnisse – all das kann mit Hilfe des LIMS durchgeführt werden. „In HM-LIMS® sind alle notwendigen Hilfsmittel für die technische Untersuchungsabwicklung im Labor integriert. So können die Labormitarbeiter beispielsweise auch wiederkehrende Laboraufträge als Standard festlegen oder Kopierfunktionen und Schnittstellen zu Analysegeräten nutzen“, erläutert Ralf Bösewill, Kundenberater von HM-Software. „Unser LIMS ist dabei immer eine Kombination aus der Standardlösung und individuellen Konfigurationen für den Kunden.“

### Baukastenprinzip ermöglicht auch künftig noch Prozessoptimierung

Insgesamt zehn Labormitarbeiter/innen werden HM-LIMS® künftig in ihren täglichen Arbeitsablauf integrieren. Während Alt, selbst bereits überzeugt von der Anwenderfreundlichkeit des Systems, von Bösewill eine umfassende Einführung in die Lösung erhalten hat, wird sie es sein, die die anstehenden internen Schulungen übernimmt – auch die zukünftigen. „Aufgrund der offenen und flexiblen Struktur von HM-LIMS® ist es jederzeit mög-



Ralf Bösewill,  
Kundenberater Quant



Seit 1990 maßgeschneiderte  
und leistungsstarke  
Unternehmenslösungen.  
LIMS-ERP-QS-Datenbanken-  
Internetportale für alle Einsatzbereiche  
[www.hm-software.de](http://www.hm-software.de)





# Quant GmbH

## Anwenderbericht

lich, zusätzliche Funktionsmodule zu integrieren, falls dies notwendig werden sollte“, sagt Bösewill. „Auf diese Weise ist das Quant-Labor auch zukünftigen Anforderungen gegenüber technisch gut aufgestellt.“

So gibt es bereits erste größere Quant-Kunden, die eine direkte Anbindung an das Labor angefragt und entsprechende Planungen in Gang gesetzt haben: Prüfberichte, die derzeit noch elektronisch und per Post versendet werden, könnten dann über das WEB-Portal I-Monitoring oder eine Schnittstelle zum Datentransfer erfasst werden. Darüber hinaus plant Quant mittelfristig eine Anbindung von HM-LIMS® an SAP, um die Rechnungslegung zu erleichtern. „In diesem Zusammenhang wäre es dann gut, über das HM-CRM, die Vertriebs- und Verwaltungssoftware von HM-Software, als ergänzendes Modul zum LIMS nachzudenken“, sagt Preuß. „Dank des Baukastenprinzips von HM-Software können wir all diese Dinge nach und nach in Angriff nehmen, ohne erneut an technische Grenzen zu stoßen.“

### Wir haben Ihnen viel zu bieten

Zu unserem Spektrum gehört eine Vielzahl von Leistungen, die Sie einsetzen können. Bestimmen Sie selber, welchen Leistungsumfang Sie in Anspruch nehmen wollen bzw. ob Sie individuelle Lösungen benötigen, die wir eigens für Sie entwickeln.

Individual-Software  
Projekt-Betreuung  
Programmierung  
Support


Systemberatung  
Standardlösungen  
Unternehmensberatung  
Systemanalyse

### Fordern Sie uns!

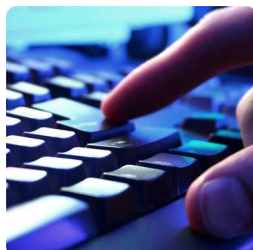
Haben Sie einen Wunsch? Bitte nennen Sie ihn uns. Wir passen HM-LIMS® individuell an Ihre Anforderungen an – schnell und flexibel!  
Wenn Sie mehr über uns erfahren möchten oder einen Termin mit uns vereinbaren wollen, dann rufen Sie uns einfach an.

### HM-Software

Rampenweg 1b  
D-29352 Adelheidsdorf  
Tel.: +49(0) 5085 9894-0  
Fax: +49(0) 5085 9894-44  
E-Mail: sales@hm-software.de  
Internet: www.hm-software.de

Prüfbericht Quant Labor						
Kunden-Nr.		 Quant Qualitätsicherung GmbH Quant Labor Gerloper Weg 68 29352 Adelheidsdorf Telefon 0661/25024941 Telefax 0661/25024942				
Erfassungsmonat		Medium/Bebrütung: Transisa HY-gene Monitor, 72 h, 30° C				
HM-LIMS: Ein Prüfbericht des Quant Labors						
Bio Halb und Halb 4	Schulze	13.02.2011	19.32	600000 KBE/g	1,23 x 10 <sup>6</sup> KBE/g	450,00 25g
Bio Halb und Halb 5	Schulze	14.02.2011	13.42	400000 KBE/g	1,23 x 10 <sup>6</sup> KBE/g	450,00 25g
LP Halb und Halb 1	Müller	13.02.2011	13.42	400000 KBE/g	1,23 x 10 <sup>6</sup> KBE/g	450,00 25g
LP Halb und Halb 2	Müller	13.02.2011	13.42	600000 KBE/g	1,23 x 10 <sup>6</sup> KBE/g	450,00 25g
LP Halb und Halb 3	Meyer	14.02.2011	19.32	600000 KBE/g	1,23 x 10 <sup>6</sup> KBE/g	450,00 25g
LP Halb und Halb 4	Schulze	13.02.2011	14.47	400000 KBE/g	4,50 x 10 <sup>6</sup> KBE/g	450,00 25g
LP Halb und Halb 5	Müller	13.02.2011	19.32	400000 KBE/g	4,50 x 10 <sup>6</sup> KBE/g	450,00 25g
Robstoff Schwein 1	Schulze	13.02.2011	19.32	600000 KBE/g	4,50 x 10 <sup>6</sup> KBE/g	1200 25g
Robstoff Schwein 2	Müller	14.02.2011	18.48	400000 KBE/g	4,50 x 10 <sup>6</sup> KBE/g	1200 25g
Robstoff Schwein 3	Meyer	13.02.2011	14.35	400000 KBE/g	4,50 x 10 <sup>6</sup> KBE/g	1200 25g
Robstoff Schwein 4	Meyer	13.02.2011	15.46	600000 KBE/g	4,50 x 10 <sup>6</sup> KBE/g	1200 25g
Robstoff Schwein 5	Müller	14.02.2011	19.45	400000 KBE/g	4,50 x 10 <sup>6</sup> KBE/g	1200 25g

Rev. Stand der Vorlage: 08.11.10  
Die Prüfergebnisse beziehen sich ausschließlich auf die untersuchten Proben.  
Dieser Prüfbericht darf nicht für andere Zwecke als die schriftliche Zustimmung des Quant Labors nicht ausgenutzt werden.  
Unterstützung erfahren sie unter: www.quant-labor.de  
Dieses Dokument unterliegt dem Geheimhaltungsrecht 2. Nr. 2, Buchstabe c) VIG § 4, Abs. 1, Satz 2, Nr. 2 VIG



Seit 1990 maßgeschneiderte und leistungsstarke Unternehmenslösungen.  
LIMS-ERP-QS-Datenbanken-Internetportale für alle Einsatzbereiche  
[www.hm-software.de](http://www.hm-software.de)

