

Newsletter

HM-DIS * Neue Packages



HM-DIS: Dokumente im Labor schnell, effizient und flexibel verwalten

Das Suchen von Angeboten, Rechnungen, E-Mails und anderen Dateien raubt unnötig Zeit und Nerven.

Ordnung schaffen wird zum Kinderspiel mit HM-DIS. Verschiedenste digitale Dokumente können einfach und höchst variabel aufgefunden, zugeordnet, zusammengefasst und verteilt werden. Ihr Vorteil: Sie sparen hohe Kosten für die Integration einer Drittlösung und nutzen trotzdem ein umfassendes Dokumentenverwaltungssystem.

HM-DIS bietet ...

- ◆ die Einsetzbarkeit in allen Bereichen wie SOPs, Bildergalerien, Zeichnungen usw.,
- ◆ die Zugriffsmöglichkeit aus sämtlichen Modulen der HM-Produkt-Palette und damit eine Anbindung an alle Laborprozesse,
- ◆ die Option, alle Vorgänge zu einem Dokument anzuzeigen - bei Bedarf unter Ausblendung der archivierten Daten - und den Dokumentenstatus festzustellen (Entwurf, in Bearbeitung, geprüft, freigegeben, Storno),
- ◆ die Möglichkeit, alle Dokumente per E-Mail zu versenden, zu exportieren, beliebig zu konfigurieren und in ein PDF zu konvertieren.

Weitere arbeitserleichternde Funktionen sind:

- ◆ die Verwaltung beliebiger Dateiformate,
- ◆ die Ordnerverwaltung (auf einer Ebene),
- ◆ die integrierte Vorlagenverwaltung,
- ◆ die Verschlagwortung mit Dokumenten-Suche.



Wir wünschen allen Kunden eine schöne Weihnachtszeit und ein frohes Fest!

Kontakt für Rückfragen:
HM-Software Rampenweg 1b
D – 29352 Adelheidsdorf

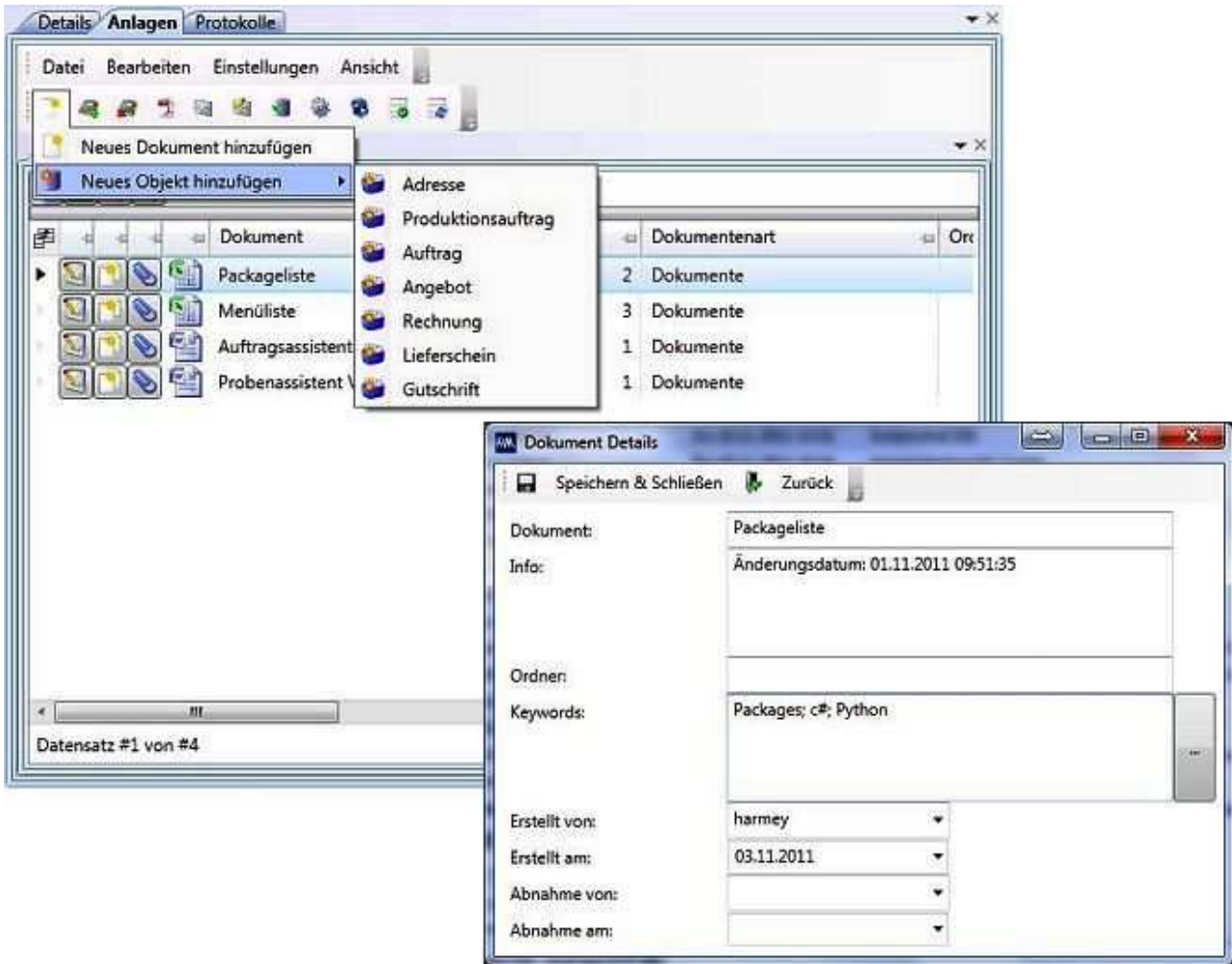
www.hm-software.de
Silke Pries +49(0)5085 9894-0
sales@hm-software.de



Vertriebsteam HM-Software:
Silke Pries, Harald Meyer, Henning Sidow,
Hans-Jörg Beck-Folten

Weitere Infos unter:
www.hm-software.de

Als Basis von HM-DIS sorgt die HM-Plattform für eine reibungslose Integration in die bestehende Applikation.



HM-Packages: Zusatzfunktionalitäten gezielt einsetzen

Mit den **HM-Packages** sind **fertige Funktionserweiterungen für HM-Software-Produkte** verfügbar, mit deren Hilfe man individuelle, dynamische Pakete zur Erweiterung der Funktionalitäten schnüren kann. Umfangreiche Zusatzmodule, -produkte oder individuelle Erweiterungen sind nicht notwendig.



Neue verfügbare Packages:

Aufgabenliste



Mithilfe des Packages lassen sich Aufgaben und Termine verwalten. Es ermöglicht die Erfassung von Aufgaben und Terminen mit Zuordnung zu Adressen, Mitarbeitern, Laboraufträgen sowie zu Proben und anderen Daten. Zudem kann es zur Verwaltung von Serienaufgaben und Aufgabenstellungen aus allen Basismodulen wie bspw. Probenverwaltung und Adressverwaltung eingesetzt werden.

Sinnvolle Erweiterung für: alle HM-Produkte

Wiedervorlagenlisten



Das Package bietet die Möglichkeit, Wiedervorlagen aus Aufgaben und Terminen, Laboraufträgen und Proben etc. zu organisieren. Wiedervorlage und Termine aus den verschiedenen Bereichen können zusammengefasst und einheitlich dargestellt werden.

Sinnvolle Erweiterung für: alle HM-Produkte

Import SAP



Über dieses Package lassen sich Prüflose, Untersuchungsprodukte bzw. Material, Parameter und Adressen aus SAP mittels einer Dateischnittstelle importieren. Zudem besteht die Möglichkeit einer Automatisierung mittels NetWeaver.

Sinnvolle Erweiterung für: HM-LIMS und HM-CRM

Probenübersichten



Durch das Package können Probenübersichten je Abteilung, Arbeitsbereich, Gerät und Maschine inkl. Arbeitsplatzlisten erstellt werden. Darüber hinaus ist ein Excel-Export möglich.

Sinnvolle Erweiterung für: HM-LIMS

**Gerne liefern wir Ihnen weiterführende Informationen zu unseren Produkten –
sprechen Sie uns an!**

Falls Sie diesen Newsletter zukünftig nicht mehr erhalten möchten, senden Sie bitte
eine E-Mail mit dem Betreff "abbestellen" an sales@hm-software.de



Seit 1990 maßgeschneiderte
und leistungsstarke
Unternehmenslösungen.
LIMS-ERP-QS-Datenbanken-
Internetportale für alle Einsatzbereiche
www.hm-software.de

