



Newsletter

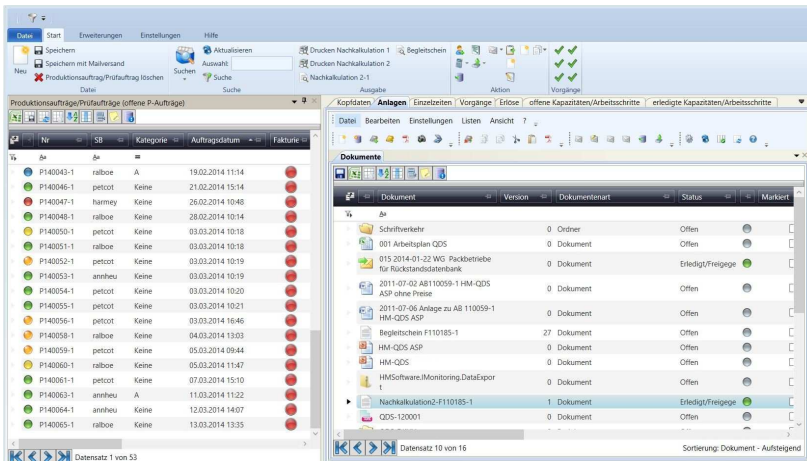
Integrierte Funktionen in HM-LIMS

Was steckt (noch) alles in HM-LIMS ?

HM-Software Kunden schätzen den großen Leistungsumfang von HM-LIMS. Neben den Standard-Funktionen kann es einiges, das man von einem Laborinformations-System nicht unbedingt erwartet. Hier eine kleine Auswahl dieser Möglichkeiten. Nutzen Sie sie schon alle?

Dokumentenverwaltung

Behalten Sie den Überblick über alle Dokumente, die Sie mit HM-LIMS erstellen. Die integrierte Dokumentenverwaltung erlaubt es, Ihre Angebote, Aufträge, Rechnungen, E-Mails, Ihren Posteingang und viele andere Dokumente strukturiert zuzuordnen, zusammenzufassen, zu verlinken und jederzeit wieder zu finden. Es geht nichts mehr verloren!



Kontakt-Management (CRM)

Verwalten und betreuen Sie Ihre Kunden, Lieferanten, Interessenten, Probennehmer und andere Gruppen umfassend und zielgerichtet. Alle notwendigen Daten, die Sie für Ihre Geschäftsbeziehungen benötigen, liegen in HM-LIMS an zentraler Stelle und müssen nur dort und nirgendwo anders gepflegt werden.

So optimieren Sie Ihr Kontakt-Management. Die einfache und intuitive Bedienung erlaubt es, Ihre Aktivitäten auf das Wesentliche - Ihr Geschäft - zu konzentrieren und nicht auf die Verwaltung von Daten.

Durch die integrierte Datenschnittstelle zu MS-Exchange



Wir wünschen allen Kunden ein erfolgreiches neues Jahr!

Kontakt für Rückfragen:
HM-Software Rampenweg 1b
D – 29352 Adelheidsdorf
www.hm-software.de

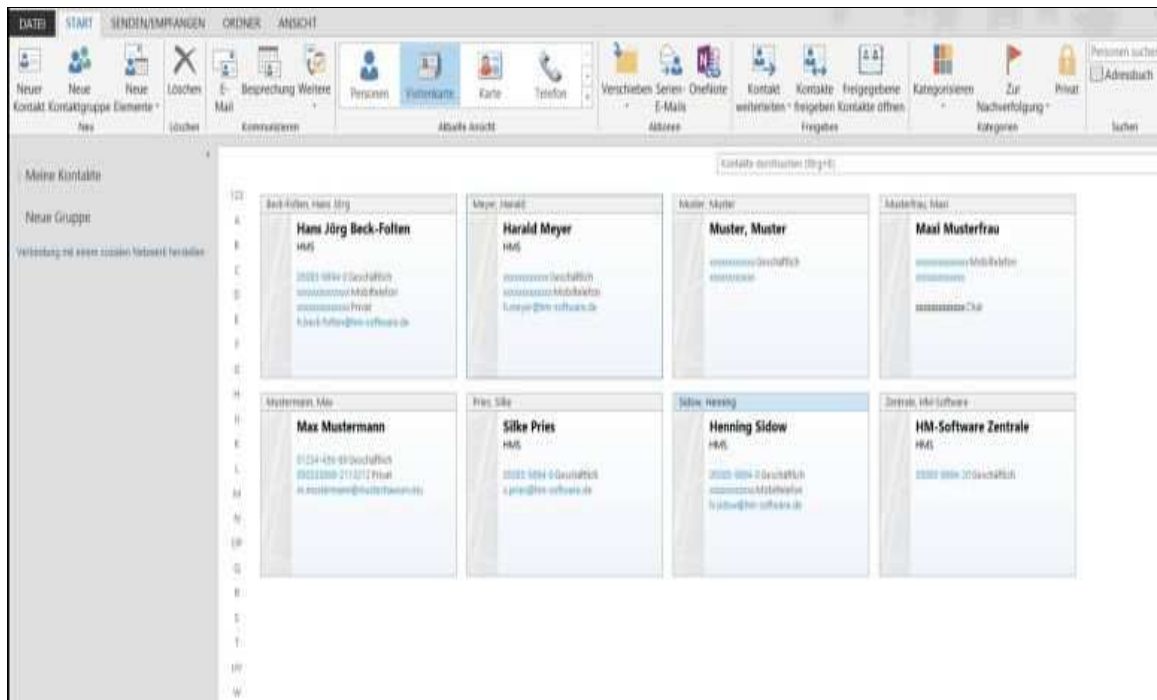
Silke Pries +49(0)5085 9894-0
sales@hm-software.de



Vertriebsteam HM-Software:
Silke Pries, Harald Meyer,
Henning Sidow, Hans-Jörg Beck-Folten

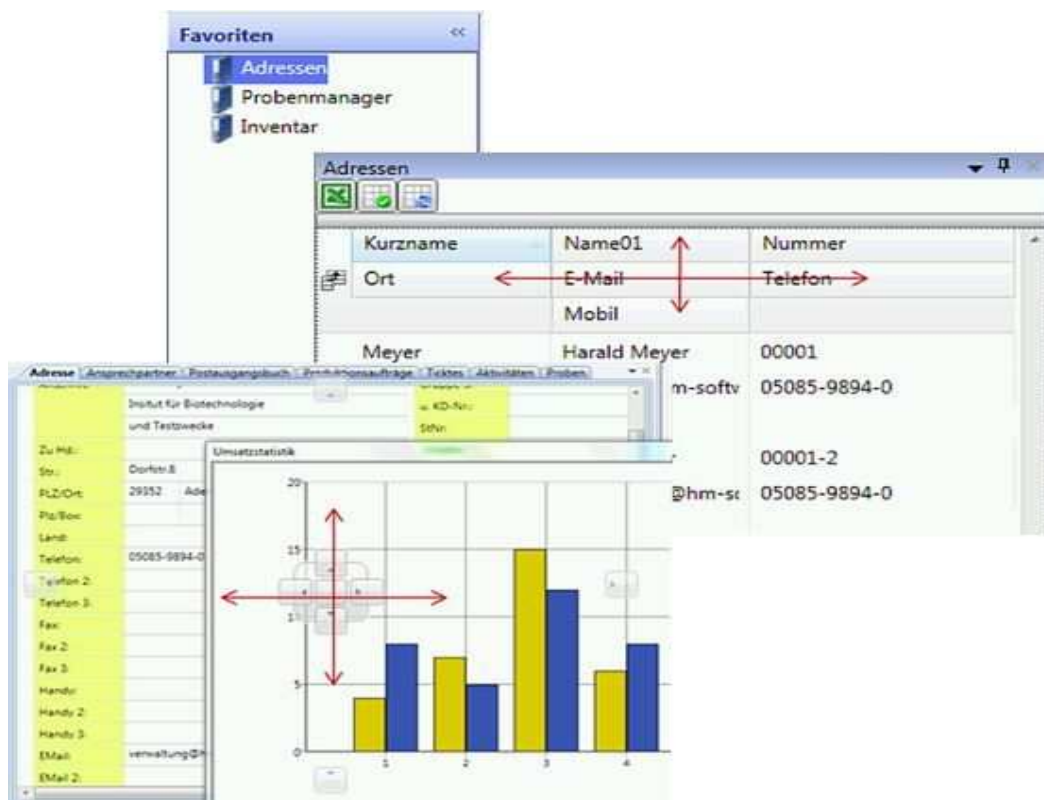
Weitere Infos unter:
www.hm-software.de

und MS-Outlook stehen Ihnen diese Informationen auch mobil zur Verfügung.



Formulardesigner (Beschriftung u. Anpassung)

Nutzen Sie als Key-User dieses Hilfsmittel, um Ihre Formulare anzupassen. Damit erzeugen Sie individuelle Listen und Erfassungsmasken, um die Daten so darzustellen, wie es Ihren Anforderungen und Wünschen entspricht.



Aufgabenverwaltung mit Vorgangsverfolgung

Ordnen Sie im Labor anfallende Aufgaben und Termine Ihren Adressen, Mitarbeitern, Laboraufträgen sowie Proben, Dokumenten und anderen Daten zu. So haben Sie Ihre Wiedervorlagen immer im Blick. Verwalten und kontrollieren Sie den Fortschritt der Vorgänge direkt in Ihrem HM-LIMS.

Erfassungs-, Mail-, Export-Assistenten

Für eine Vielzahl von Funktionen steht Ihnen in HM-LIMS ein Assistent zur Verfügung. Zum Beispiel können Erfassungsmasken individuell erzeugt werden, der Datenexport wird damit erleichtert. Mit dem Mail-Assistenten definieren Sie Standardvorlagen, die Sie für Mails nutzen, die aus HM-LIMS verschickt werden (z.B. Probeneingangsbestätigung) . Der Export-Assistent unterstützt Sie im Datentransfer über MS-Excel, CSV- oder XML-Format zu beliebigen anderen Systemen.

Excel-Importe für Dateneingabe

Sie haben große Mengen strukturierter Datensätze, die Sie nicht von Hand ins HM-LIMS eingeben möchten? Dann nutzen Sie einfach die Excel-Import-Funktion, die es ermöglicht, in Sekundenschnelle viele Daten in HM-LIMS einzulesen und zu verarbeiten.

Exporte aus allen Bildschirm-Listen

In HM-LIMS können Sie von jeder Bildschirm-Liste mittels des Export-Designers eine Export-Datei (Excel, XML) erzeugen. Damit verfügen Sie über eine effiziente Weiterverarbeitungsmöglichkeit für Ihre Daten in gewohnter Art. Auch für Ausdrücke - ggf. nach der Überarbeitung der Liste in Excel - lässt sich diese Funktion verwenden.

| | A | B | C | D | E |
|---|---------|----------------|-----------|------------|---------|
| 1 | Nummer | Kundenkurzname | Ort | Datum | Netto |
| 2 | A130031 | Müller | Gießen | 14.03.2013 | 2340,00 |
| 3 | A130030 | Meyer | Stuttgart | 14.03.2013 | 4520,00 |
| 4 | | | | | |

Die wichtigsten HM-LIMS-Funktionen im Überblick:

- Angebote, Auftragsbestätigung, Labor- und Prüfaufträge, Probenverwaltung
- Definition von Parametern, Paketen und Prüfprogrammen zur Beschreibung von Methoden und kundenspezifischen Prüfanforderungen
- Verwaltung von Bildern, Dokumenten und Anlagen zu Proben und Ergebnissen
- Zuordnung von Methoden zu Paketen und Parametern
- Verwaltung von Untersuchungsergebnissen und Wiederholungen/Mehrfachuntersuchungen
- Plausibilitätsprüfungen über Grenzwertlisten und Sollwerte

- Prüfanweisungen (Laufzettel), Prüfberichte, Arbeitsplatzlisten
- Beurteilungen (manuell und automatisch)
- Datentransfer zu Internetportalen (Import /Export)
- Preislisten, Rechnungen und Mahnungen
- Stammdatenverwaltung, Berechtigungssystem mit Rollenkonzept, Änderungsprotokolle (ISO- und EU-Norm)
- Kontaktverwaltung/CRM
- Nachrichtensystem für E-Mail, SMS und Internetportale
- Aufgaben- und Aktivitätenverwaltung
- Projekte und Protokolle zur Verwaltung von übergeordneten Abläufen
- Dokumentensystem mit Versionsverwaltung und Freigaben
- Import und Export von definierbaren Stamm- und Bewegungsdaten
- Auswertungen und Statistiken
- Dashboard (verdichtete Darstellung von Informationen)
- Personalverwaltung, Qualifikationen, Funktionen, Urlaubsplanung
- Integration von Analysegeräten und Buchhaltungssystemen (DATEV, Microsoft Dynamics NAV, SAP, Lexware, Sage, u.a.)

**Gerne liefern wir Ihnen weiterführende Informationen zu unseren Produkten
Sprechen Sie uns an!**

Falls Sie diesen Newsletter zukünftig nicht mehr erhalten möchten, senden Sie bitte
eine E-Mail mit dem Betreff "abbestellen" an sales@hm-software.de



Seit 1990 maßgeschneiderte
und leistungsstarke
Unternehmenslösungen.
LIMS-ERP-QS-Datenbanken-
Internetportale für alle Einsatzbereiche
www.hm-software.de

