



Erfassungsassistent: Aufträge und Proben noch einfacher eingeben

Laboraufträge und -proben einzugeben und zu verwalten, verursacht häufig einen hohen Arbeits- und Zeitaufwand.

Noch einfacher wird die Eingabe mit dem neuen Laborproben-Erfassungsassistenten für HM-LIMS. Im Ergebnis profitieren Sie damit von einem noch höheren Durchsatz der eingehenden Aufträge und Proben.

Der Erfassungsassistent ermöglicht...

- ◆ die vereinfachte manuelle Eingabe aller notwendigen Daten in einer Maske,
- ◆ die Hinterlegung aller wiederkehrenden Informationen in den Stammdaten,
- ◆ die Vermeidung von Mehrfacheingaben durch den Import aus Excel, SAP, Navision und weiteren Programmen,
- ◆ das Kopieren von Proben und Speichern von wiederkehrenden Aufträgen mit Analysenzuordnung als Vorlage.

Voraussetzung für die Nutzung ist die HM-LIMS-Version 4.4.

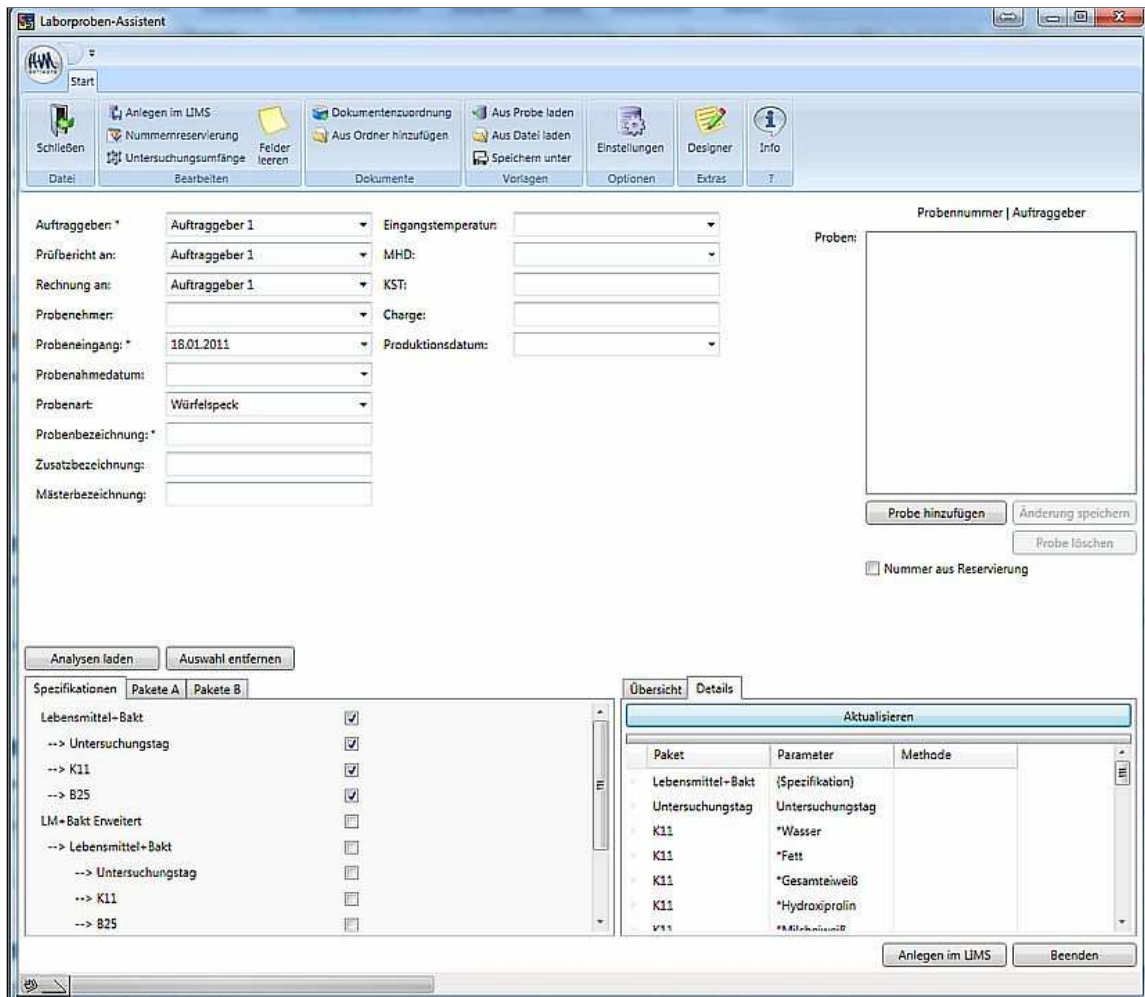
Kontakt für Rückfragen:
HM-Software Rampenweg 1b
D – 29352 Adelheidsdorf

www.hm-software.de
Silke Pries +49(0)5085 9894-0
sales@hm-software.de



Vertriebsteam HM-Software:
Silke Pries, Harald Meyer, Henning Sidow,
Hans-Jörg Beck-Folten

Weitere Infos unter:
www.hm-software.de



HM-Packages: Zusatzfunktionalitäten gezielt einsetzen

Mit den **HM-Packages** sind **fertige Funktionserweiterungen für HM-Software-Produkte** verfügbar, mit deren Hilfe man individuelle, dynamische Pakete zur Erweiterung der Funktionalitäten schnüren kann. Umfangreiche Zusatzmodule, -produkte oder individuelle Erweiterungen sind nicht notwendig.



Das neue Package "Offene Posten"

Mit dem neuen Package "Offene Posten" lässt sich das Mahnwesen vereinfachen. Sie schreiben Mahnungen über das Mahnsystem und drucken diese dann oder versenden sie per E-Mail. Zudem werden die Mahnstufen automatisch hochgesetzt. Listen unterstützen Sie, um den Überblick über offene Rechnungen zu behalten.

Dieses Package ist eine Erweiterung für HM-OMS.

Ihre Vorteile:

- ◆ Zahlungseingänge (Einzel- und Sammelzahlungen) werden verbucht
- ◆ Ausstehende Zahlungen werden übersichtlich in der "Offene Posten"-Liste dargestellt
- ◆ Mahnungen oder Rechnungen lassen sich generieren, im Layout anpassen und ausdrucken
- ◆ Notizen, Zahlungsbemerkungen und Dokumente können beliebig hinterlegt werden
- ◆ Datev-Schnittstellen ermöglichen die Übertragung der Rechnung inkl. Warencode und optional die Weitergabe des Zahlungseingangs

Weitere neue verfügbare Packages:

Protokollverwaltung



Das Package umfasst die Erstellung und Verwaltung von Protokollen einschließlich Wiedervorlagen, Zuordnung zu Mitarbeitern und Kunden, Terminen und Aufwand. Darüber hinaus ist ein Excel-Export möglich.

Sinnvolle Erweiterung für: HM-LIMS

Sachbearbeiterverwaltung



Mithilfe des Packages lassen sich Sachbearbeiter verwalten. Eine Verknüpfung zur Anmeldung (automatische Identifikation) und zum Mitarbeiterstamm (einmalige Datenpflege) wird ebenfalls bereitgestellt.

Sinnvolle Erweiterung für: HM-LIMS

Projektverwaltung



Über dieses Package lassen sich Projekte verwalten sowie Preisgruppen, Kunden, Verantwortliche und weitere Ansprechpartner zuordnen. Stati geben einen Überblick über den aktuellen Projektstand.

Sinnvolle Erweiterung für: HM-LIMS

**Gerne liefern wir Ihnen weiterführende Informationen zu unseren Produkten –
sprechen Sie uns an!**

Falls Sie diesen Newsletter zukünftig nicht mehr erhalten möchten, senden Sie bitte
eine E-Mail mit dem Betreff "abbestellen" an sales@hm-software.de



Seit 1990 maßgeschneiderte
und leistungsstarke
Unternehmenslösungen.
LIMS-ERP-QS-Datenbanken-
Internetportale für alle Einsatzbereiche
www.hm-software.de

