



Standardvorgehensweise (SOP) mit HM-LIMS Arbeitsanweisungen für Standardprozeduren

Die Einhaltung immer gleicher Prozessabläufe im Labor ist für viele Untersuchungen unabdingbar. Unterstützen Sie Ihre Mitarbeiter im Umgang mit SOPs durch den Einsatz der SOP-Verwaltung in HM-LIMS.

Erstellung und Verwaltung der Dokumente

Für die immer wiederkehrenden Arbeitsanweisungen bietet die SOP-Verwaltung von HM-LIMS eine einfache und übersichtliche Erstellung der Dokumente und deren strukturierte Verwaltung. Über das integrierte Dokumentensystem HM-DIS sind sie jederzeit auffindbar, eine aufwändige Suche nach irgendwo abgelegten Dateien wird damit überflüssig. Bei Änderungen werden die Dokumente versioniert abgelegt, womit Ihnen stets eine nachvollziehbare Historie zur Verfügung steht.



Nach der Freigabe der Dokumente können sie an ihre Empfänger elektronisch verschickt und die dazugehörigen Empfangsbestätigungen verwaltet werden. Alle gültigen Dokumentente werden der aktuellen Untersuchung zugeordnet und archiviert.

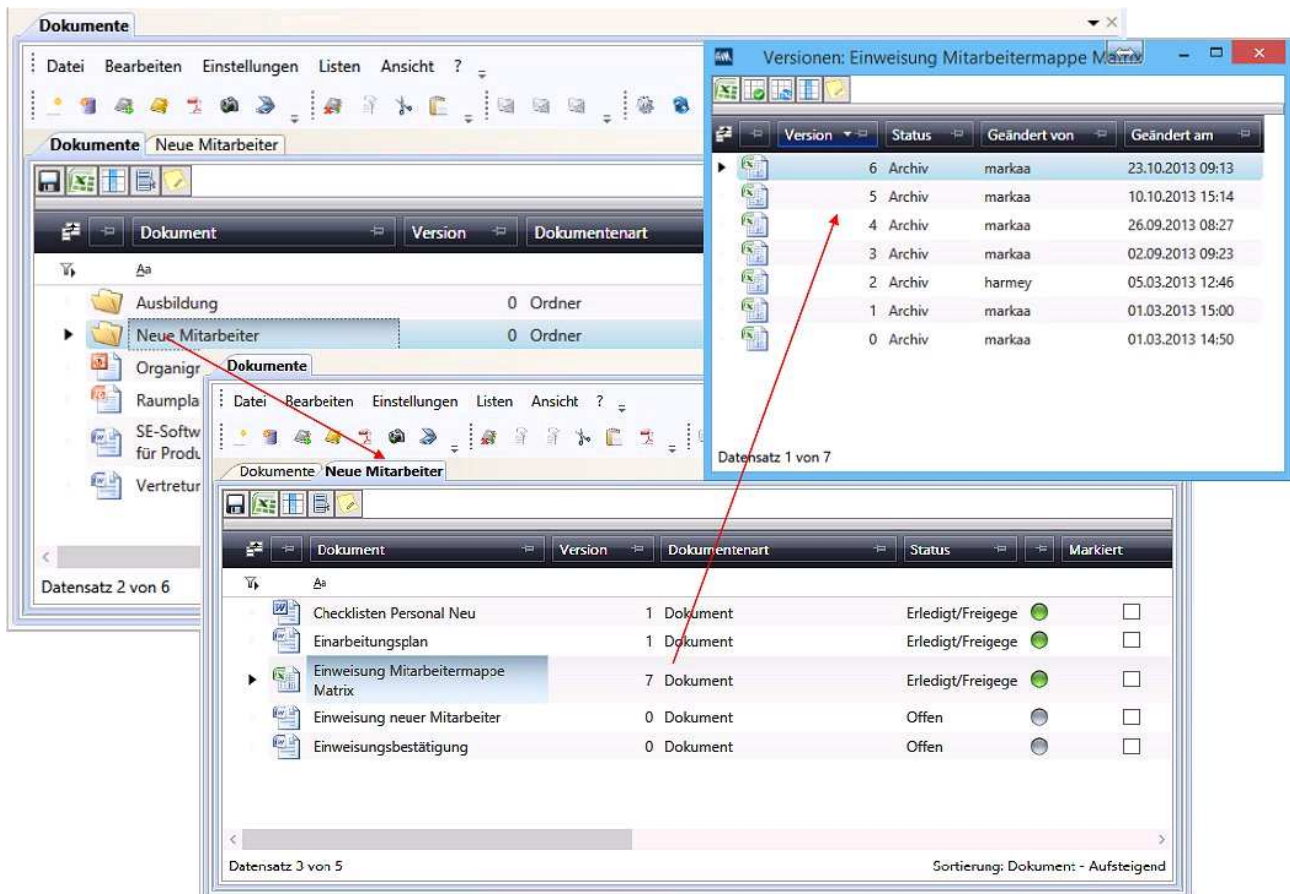
Kontakt für Rückfragen:
HM-Software Rampenweg 1b
D – 29352 Adelheidsdorf
www.hm-software.de

Silke Pries +49(0)5085 9894-0
s.pries@hm-software.de



Vertriebsteam HM-Software:
Silke Pries, Harald Meyer, Henning Sidow,
Hans-Jörg Beck-Folten

Weitere Infos unter:
www.hm-software.de



Zuordnung der Dokumente zum jeweiligen SOP-Bereich

Die Zuordnung von SOPs im Überblick:

Stammdaten

- Zuordnung zu Parametern, Paketen, Methoden
- Zuordnung zu Mitarbeitern, Abteilungen
- Freie Zuordnung zu allen Objekten in HM-LIMS

Laboraufträge/Proben

- Zuordnung erforderlicher SOPs bei der Anlage der Laboraufträge
- Online-Zugriff auf die jeweiligen SOPs bei den Analysen
- Hinzufügen von Informationen bei Abweichungen während der Analyse (Logbuch)
- Zugriff bei der Begutachtung der Probe auf die SOPs und sämtliche Analyse-Informationen
- Archivierung aller Daten

Add-On: Arbeitsplatzlisten Version 2.0

Konfigurierbare Listen

nach Abteilungen und Aufgaben

Art der Listen	Tageslisten, Bereichslisten
Analysegeräte-Schnittstellen	Einbindung uni- und bidirektional
Office-Schnittstelle	Export von Daten nach MS-Excel, Import von Ergebnissen aus MS-Excel
Listendruck	Ausgabe als Druckversion
Einsatzgebiete	Mikrobiologie, Arbeitsvorbereitung, Aufbereitung für Analysegeräte, Massenerfassung

The screenshot displays the HM-Software interface. On the left, a table lists test samples with columns for 'Probennummer', 'Bezeichnung', and various Aflatoxin measurements (A1, A2, A3, B1, B2) in both absolute and quantified forms. The 'Aflatoxin B1 quant.' column for sample 13-0688 is highlighted in green, showing a value of 101. The main window shows a detailed view of a sample record for 'Aflatoxine - 26.08.2013 14:06:19', including fields for 'Bezeichnung', 'Info 1', 'Info 2', 'Probenart', 'Anzahl Proben', 'Fertig gemeldet', 'Archiviert', 'Angelegt von', and 'Angelegt am'. A list of samples is visible at the bottom of the main window.

Informieren Sie sich über weitere Add-Ons unter www.hm-software.de

**Gerne liefern wir Ihnen weiterführende Informationen zu unseren Produkten
Sprechen Sie uns an!**

Falls Sie diesen Newsletter zukünftig nicht mehr erhalten möchten, senden Sie bitte
eine E-Mail mit dem Betreff "abbestellen" an sales@hm-software.de