



HM-Etiketten

Integrativ - Flexibel - Effizient

Spezielle Etiketten für Ihr Labor

Laboratorien benötigen spezielle Etiketten, die besonders hitze-, kälte- oder feuchtigkeitsbeständig sind.

Spezial-Etiketten



Die entwickelten Produkte für die Kennzeichnung im Laborbereich wurden im Hinblick auf die weltweit führenden Forschungs-Einrichtungen für Biotechnologie, Landwirtschaft, Umwelt und Forensik entwickelt. Ob Sie in der Pathologie, Histologie, Molekularbiologie oder anderen wissenschaftlichen Disziplinen arbeiten - die hergestellten Komplett-Lösungen unterstützen Sie bei der GLP-konformen Laborarbeit. Diese Etiketten sind kälte- und hitzebeständig von plus 120 °C bis minus 196 °C.

Sollten Sie Fragen zu unseren Spezial-Etiketten haben, wir stehen Ihnen gern jederzeit zur Verfügung.

Standard - Etiketten

Neben unseren Spezialetiketten haben wir Ihnen natürlich auch diverse Standard-Etiketten zu bieten.

Haftetiketten



Größe: 50 x 40 mm, 1-bahnig/unbedruckt, weiß, Etiketten außen/hülse 25 mm. Etiketten pro Rolle 1.000. Material: PE-Folie, weiß-matt. Kleber: permanent haftend.

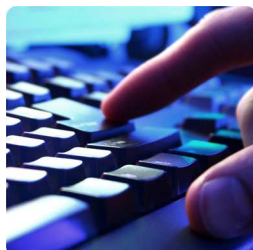


Größe: 104 x 40 mm, 1-bahnig/unbedruckt, weiß, Ausführung für TTF-Drucker. Etiketten außen/Hülse 25 mm. Etiketten pro Rolle / außen max. 125 mm. Material: schreib weiß 80g/qm. Kleber: leicht ablösbar.

HM-Software

Hauptsitz:
Rampenweg 1b
D-29352 Adelheidsdorf
Tel.: +49(0) 5085 9894-0
Fax: +49(0) 5085 9894-44
E-Mail: sales@hm-software.de
Internet: www.hm-software.de

Niederlassung:
Bahnhofstr. 32a
D-29221 Celle



Seit 1990 maßgeschneiderte
und leistungsstarke
Unternehmenslösungen
LIMS-ERP-QS-Datenbanken
Internetportale für alle Einsatzbereiche
www.hm-software.de

