



HM-LIMS[®]

Integrativ - Flexibel - Effizient

Die optimale Lösung für Ihr Labor

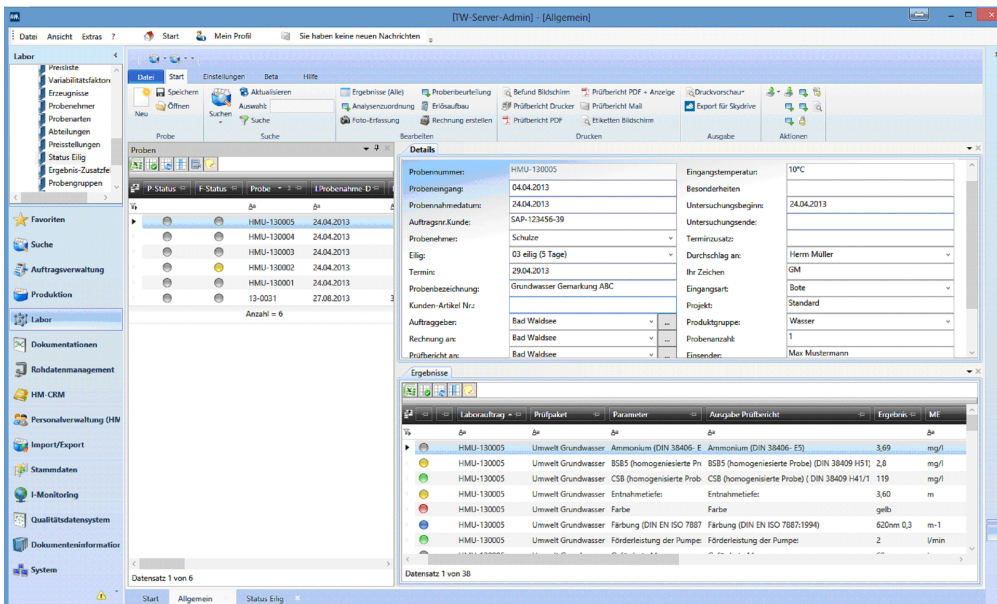
An die Arbeitsumgebungen von Laboratorien werden zunehmend höhere Anforderungen gestellt. Im Vordergrund stehen dabei neben der Wirtschaftlichkeit durch effiziente Arbeitsabläufe die Qualität der Prozesse und der Laborergebnisse, die Einhaltung strenger Regularien, die Dokumentation der Untersuchungen sowie die Integration der gewonnenen Daten in alle Unternehmensbereiche.

Wir von HM-Software haben uns voll und ganz der Entwicklung von Laborsystemen verschrieben und entwickeln seit 1990 Softwarelösungen, die sich stets auf höchstem technologischen Niveau befinden und Zukunftssicherheit bieten.

Anwendung ohne Grenzen

Die Einsatzmöglichkeiten von HM-LIMS sind vielfältig. Die Lösung unterstützt jede Art von analytischen La-

boratorien, egal ob es sich um freie Auftragslabore, staatliche und kommunale Überwachungsstellen, Betriebs- und Industrielabore oder Forschungs- und Entwicklungslabore handelt. Die Schwerpunkte liegen in den Einsatzgebieten Lebensmittel, Umwelt, Materialprüfung, Medizin, Veterinär, Agrar, Chemie und Mikrobiologie. HM-LIMS kommt auch in Laboren mit Massen-



HM-LIMS[®] unterstützt all dies umfassend und ermöglicht eine hohe Anpassungsfähigkeit an Abläufe und wechselnde Anforderungen. Die Lösung bietet einen sicheren und schnellen Umgang auch mit großen Datenmengen, dokumentiert alle Vorgänge und Ergebnisse ausführlich und kann über Schnittstellen mit Analysegeräten kommunizieren. Die Integration in andere Unternehmenslösungen ist ebenso möglich wie die Einbindung in externe Kundenportale für einen reibungslosen Datenabgleich z.B. im Lebensmittelhandel.

und Sonderanalytik zum Einsatz.

Was Sie erwarten können

HM-LIMS[®] bietet Ihnen eine Fülle von Vorteilen. Um den administrativen Aufwand im Laboralltag zu minimieren, haben wir besonderen Augenmerk auf eine schnelle Auftragserfassung gelegt. Mit Hilfe einer modernen, benutzerfreundlichen Oberfläche können Sie die notwendigen Daten rasch erfassen, damit Sie sich anschließend auf den eigentlichen Proben-durchlauf konzentrieren können. Noch einfacher wird



Seit 1990 maßgeschneiderte
und leistungsstarke
Unternehmenslösungen
LIMS-ERP-QS-Datenbanken
Internetportale für alle Einsatzbereiche
www.hm-software.de





HM-LIMS®

Integrativ - Flexibel - Effizient

die Erfassung mit dem zusätzlichen Einsatz von Barcode-Scannern oder PDAs/Tablets. Durch die optimale Anpassung der Lösung an Ihren individuellen Laborablauf wird dieser deutlich reibungsloser und führt schließlich zu schnellerer Auskunftsfähigkeit durch Statistiken und Auswertungen. Dabei wird die Transparenz des Probenstatus' erhöht: Fragen, wann die Probe fertig ist, wo sie sich befindet und welche Arbeiten noch zu erledigen sind, werden mit einem einzigen Blick ins System beantwortet. Zudem liefert die Anwendung mit ihrem integrierten Dokumenten-Informationssystem eine effiziente Unterstützung bei der Dokumentationspflicht. Sie sind dadurch jederzeit auskunftsfähig.

Mit HM-LIMS® nutzen Sie eine offene Anwendung, die keine Insellösung ist. Sie ist ausgelegt auf die Kooperation mit unternehmensinternen Labornetzwerken und externen Laboren. Daraus ergibt sich eine engere Zusammenarbeit zwischen allen Beteiligten und eine schnelle Fakturierbarkeit der Aufträge.

Der Einsatz von HM-LIMS® verschafft Ihnen durch die offene Architektur und die hohe Anpassungsfähigkeit eine ausgezeichnete Investitionssicherheit. Die Software ist modular aufgebaut, kann kundenspezifisch angepasst und durch Add-Ons erweitert werden. Egal, mit welcher Größenordnung sie Ihre Installation beginnen: HM-LIMS® skaliert vorbildlich in Hinsicht

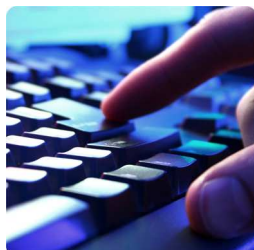
auf Funktionalität, Datenmengen, Anwender und Standorte.

| Labornummer | Parameter | Messwert | ME | Ergebnis | ME | Methode | Ergebnisart |
|-------------|------------------------|---|----|----------|---------------------|---------|-------------|
| HMU-130002 | Umwelt Peilbrunnen | Phenolindex | 1 | <0,01 | µg/l | <0,01 | Zahl |
| HMU-130002 | Umwelt Peilbrunnen | Pumpzeit | 1 | 10 | Minuten | 10 | Zahl |
| HMU-130002 | Umwelt Peilbrunnen | Sauerstoff (DIN EN 25814) | 1 | 3,9 | mg/l O ² | 3,9 | Zahl |
| HMU-130002 | Umwelt Peilbrunnen | Sulfat Wasser (DIN ISO 10304-1 D20) | 1 | 7,6 | mg/l | 7,6 | Zahl |
| HMU-130002 | Umwelt Peilbrunnen | Wasserstand nach Anpumpen: | 1 | 2,11 | m | 2,11 | Zahl |
| HMU-130002 | Umwelt Peilbrunnen | Wasserstand vor Anpumpen: | 1 | 1,18 | m | 1,18 | Zahl |
| HMU-130002 | Umwelt Peilbrunnen | Wassertemperatur bei Probenahme: | 1 | 9,5 | °C | 9,5 | Zahl |
| HMU-130002 | Umwelt Peilbrunnen | Zink (DIN EN ISO 11885) | 1 | 0,01 | mg/kg TM | 0,01 | Zahl |
| HMU-130003 | Umwelt AOX Fremdlabor | AOX (DIN EN ISO 9562 (H14)) | 1 | 0,037 | mg/l | 0,037 | Zahl |
| HMU-130003 | Umwelt Brunnen 1/2/3 | Bor (DIN EN ISO 11885) | 1 | 0,11 | mg/l | 0,11 | Zahl |
| HMU-130003 | Umwelt Brunnen 1/2/3 | Kaliumpermanganat- Verbrauch (DIN EN ISO 11885) | 1 | 2,9 | mg/l O ₂ | 2,9 | Zahl |
| HMU-130003 | Umwelt Brunnen 1/2/3 | Nickel (DIN EN ISO 11885) | 1 | 0,03 | mg/kg TM | 0,03 | Zahl |
| HMU-130004 | Umwelt MKW Fremdlabor | Mineralölrohlenwasserstoffe MKW (DIN EN ISO 11885) | 1 | <0,1 | mg/l | <0,1 | Zahl |
| HMU-130004 | Umwelt Regenklärbecken | Arsen (DIN EN ISO 11885) | 1 | <0,05 | mg/kg TM | <0,05 | Zahl |
| HMU-130004 | Umwelt Regenklärbecken | Blei (DIN EN ISO 11885) | 1 | <0,01 | mg/kg TM | <0,01 | Zahl |
| HMU-130004 | Umwelt Regenklärbecken | Cadmium (DIN EN ISO 11885) | 1 | <0,01 | mg/l | <0,01 | Zahl |
| HMU-130004 | Umwelt Regenklärbecken | Chrom (DIN EN ISO 11885) | 1 | <0,01 | mg/l | <0,01 | Zahl |
| HMU-130004 | Umwelt Regenklärbecken | Farbe | 1 | Farblos | Farblos | Farblos | Text |
| HMU-130004 | Umwelt Regenklärbecken | Geruch | 1 | Neutral | Neutral | Neutral | Text |
| HMU-130004 | Umwelt Regenklärbecken | gesamter organischer Kohlenstoff (TOC) (DIN EN ISO 11885) | 1 | 20,1 | mg/l | 20,1 | Zahl |
| HMU-130004 | Umwelt Regenklärbecken | Kupfer (DIN EN ISO 11885) | 1 | <0,01 | mg/kg TM | <0,01 | Zahl |
| HMU-130004 | Umwelt Regenklärbecken | Leitfähigkeit (DIN EN 27888-C8) | 1 | 431 | µS/cm | 431 | Zahl |

Die wichtigsten Funktionen

Zur Unterstützung Ihres gesamten Laborablaufs hat HM-LIMS® einen großen Leistungsumfang vom Angebot über die Auswertung der Analysen bis zur Rechnungsstellung. Folgende Grundfunktionen können Sie nutzen:

- Angebote, Auftragsbestätigung, Labor- und Prüfaufträge, Probenverwaltung
- Definition von Parametern, Paketen und Prüfprogrammen zur Beschreibung von Methoden und kundenspezifischen Prüfanforderungen
- Verwaltung von Bildern, Dokumenten und Anlagen zu Proben und Ergebnissen
- Zuordnung von Methoden zu Paketen und Parametern
- Verwaltung von Untersuchungsergebnissen und Wiederholungen/Mehrfachuntersuchungen



Seit 1990 maßgeschneiderte und leistungsstarke Unternehmenslösungen
LIMS-ERP-QS-Datenbanken
Internetportale für alle Einsatzbereiche
www.hm-software.de





HM-LIMS[®]

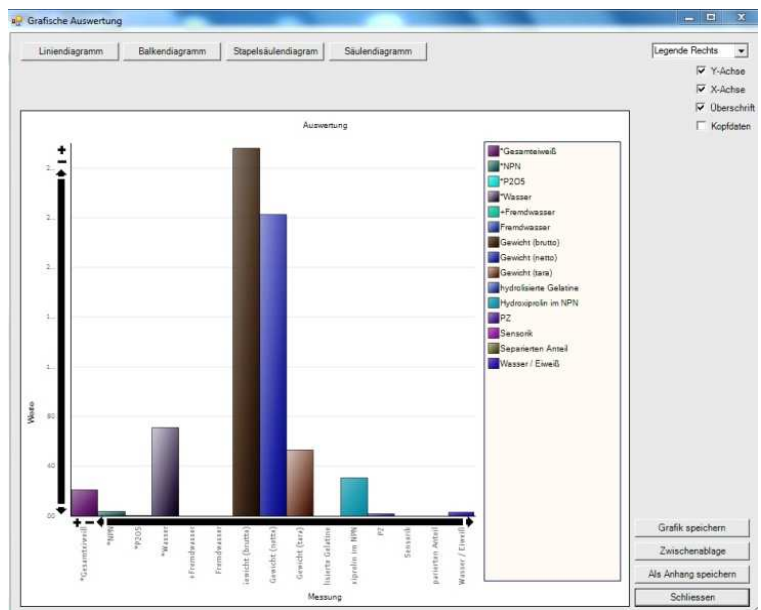
Integrativ - Flexibel - Effizient

- Plausibilitätsprüfungen über Grenzwertlisten und Sollwerte
- Prüfanweisungen (Laufzettel), Prüfberichte, Arbeitsplatzlisten
- Beurteilungen (manuell und automatisch)
- Datentransfer zu Internetportalen (Import /Export)
- Preislisten, Rechnungen und Mahnungen
- Stammdatenverwaltung, Berechtigungssystem mit Rollenkonzept, Änderungsprotokolle (ISO- und EU-Norm)

Zusätzlich bietet HM-LIMS[®] viele Funktionen, die über den typischen Umfang eines Laborinformationssystems hinausgehen. Die Anschaffung ergänzender Software und die Nutzung von Schnittstellen zu Drittsystemen werden damit auf ein Minimum reduziert.

- Adressenverwaltung/CRM: Sie haben alle Adressen Ihrer Kunden, Lieferanten, Partner etc. im direkten Zugriff.
- Nachrichtensystem: Benachrichtigen Sie Ihre Kunden oder Kollegen per E-Mail, SMS und Internetportale
- Aufgaben- und Aktivitätenverwaltung: Ordnen Sie Aufgaben und Termine Ihren Adressen, Mitarbeitern, Laboraufträgen sowie Proben und anderen Daten zu
- Projekte und Protokolle zur Verwaltung von übergeordneten Abläufen (z.B. Untersuchungsprojekte, Ringversuche)
- Dokumentensystem mit Versionsverwaltung und Freigaben
- Import und Export von definierbaren Stamm- und Bewegungsdaten

- Auswertungen und Statistiken wie Anzahl Proben nach Probenarten, Zeitraum, Kunde, Abteilung, Durchlaufzeit einer Probe etc.
- Dashboard: Bietet verdichtete Darstellung von Informationen auf dem Startbildschirm wie Kurzstatistiken und Übersichten (z.B. „Meine Proben“, Proben zur Beurteilung, überfällige Proben in meiner Abteilung)
- Personalverwaltung, Qualifikationen, Funktionen, Urlaubsplanung
- Integration von Analysegeräten und Buchhaltungssystemen (DATEV, Microsoft Dynamics NAV, SAP, Lexware, Sage, u.a.)



Berichtsgenerator mit Versionsverwaltung

HM-LIMS[®] bietet mit seinem integrierten Berichtsgenerator die Möglichkeit, Berichte aus einer Vielzahl von Vorlagen und Komponenten zu erstellen und an die Wünsche Ihrer Kunden anzupassen. Ob Standard- oder kundenspezifische Layouts, mit dem Berichtsgenerator können Sie diese einfach und flexibel verwalten. Alle erstellten Berichte werden über das



Seit 1990 maßgeschneiderte
und leistungsstarke
Unternehmenslösungen
LIMS-ERP-QS-Datenbanken
Internetportale für alle Einsatzbereiche
www.hm-software.de





HM-LIMS®

Integrativ - Flexibel - Effizient

integrierte Dokumenten-Informationssystem versioniert. Sie können gedruckt, gefaxt, per E-Mail oder über Internetportale versandt werden. Eine Anbindung an Verteilerlisten ist möglich. Als Ausgabe können PDF, PDF/A, Word-DOC und -DOCX sowie OpenOffice- und OpenDocument-Formate verwendet werden. Crystal Reports und andere firmenspezifische Berichtsgeneratoren sind integrierbar.

Architektur und Benutzeroberfläche

HM-LIMS® nutzt eine offene Programmstruktur, deren Grundlage die "HM-Plattform" ist. Sie liefert die Basisfunktionen und hält die Daten in der integrierten Datenbank. Mithilfe von zahlreichen Add-Ons und Modulen kann HM-LIMS® optimal erweitert werden. Key-User mit entsprechender Berechtigung können kundenspezifische Oberflächen konfigurieren. Der Anwender hat die Möglichkeit, seine Listen, E-Mail-Vorlagen und Exportbeschreibungen selbst zu gestalten. HM-Software unterstützt Sie in der individuellen Anpassung Ihres HM-LIMS®.

Technische Informationen

Schnittstellen: zu Microsoft Office, Apache OpenOffice, zu Formaten wie XML, ASCII/ANSI, UTF, zu WEB-Diensten und Hostsystemen sowie Internetportalen.

Integration: Fremdlabore und Kunden; Datenaustausch mit DATEV, Microsoft Dynamics NAV, AS400, Oracle, SAP, Lexware, SAGE; E-Mail, Termine und Aufgaben; uni- und bidirektionale Kommunikation mit Analysegeräten.

Datenbank: Microsoft SQL.

Installation: als Client/Server (auch über SSH oder VPN), Terminal-Server, CITRIX, Applikations-Server oder WEB-Server.

Betriebssystem: Microsoft Windows, Netzwerk ab Microsoft Windows Server 2008.

Browser: Microsoft Internet Explorer, Firefox; weitere auf Anfrage.

Mobile Endgeräte: PDA, Smartphone, Tablets.

Directory: LDAP- und Active Directory-Integration möglich.

Unser Angebot an Sie

Zu unserem Spektrum gehört eine Vielzahl von Leistungen, die Sie einsetzen können. Bestimmen Sie selbst, welchen Leistungsumfang Sie in Anspruch nehmen wollen oder ob Sie individuelle Lösungen benötigen, die wir eigens für Sie entwickeln.

| | |
|---------------------|----------------------|
| Individual-Software | Systemberatung |
| Projekt-Betreuung | Standardlösungen |
| Programmierung | Unternehmensberatung |
| Support | Systemanalyse |

Fordern Sie uns!

Haben Sie einen Wunsch? Bitte nennen Sie ihn uns. Wir passen HM-LIMS individuell an Ihre Anforderungen an – schnell und flexibel!

Wenn Sie mehr über uns erfahren möchten oder einen Termin mit uns vereinbaren wollen, dann rufen Sie uns einfach an.

HM-Software

Hauptsitz:
 Rampenweg 1b
 D-29352 Adelheidsdorf
 Tel.: +49(0) 5085 9894-0
 Fax: +49(0) 5085 9894-44
 E-Mail: sales@hm-software.de
 Internet: www.hm-software.de

Niederlassung:
 Bahnhofstr. 32a
 D-29221 Celle



Seit 1990 maßgeschneiderte
 und leistungsstarke
 Unternehmenslösungen
 LIMS-ERP-QS-Datenbanken
 Internetportale für alle Einsatzbereiche
www.hm-software.de

