



Die HM-Produkte

Integrativ - Flexibel - Effizient

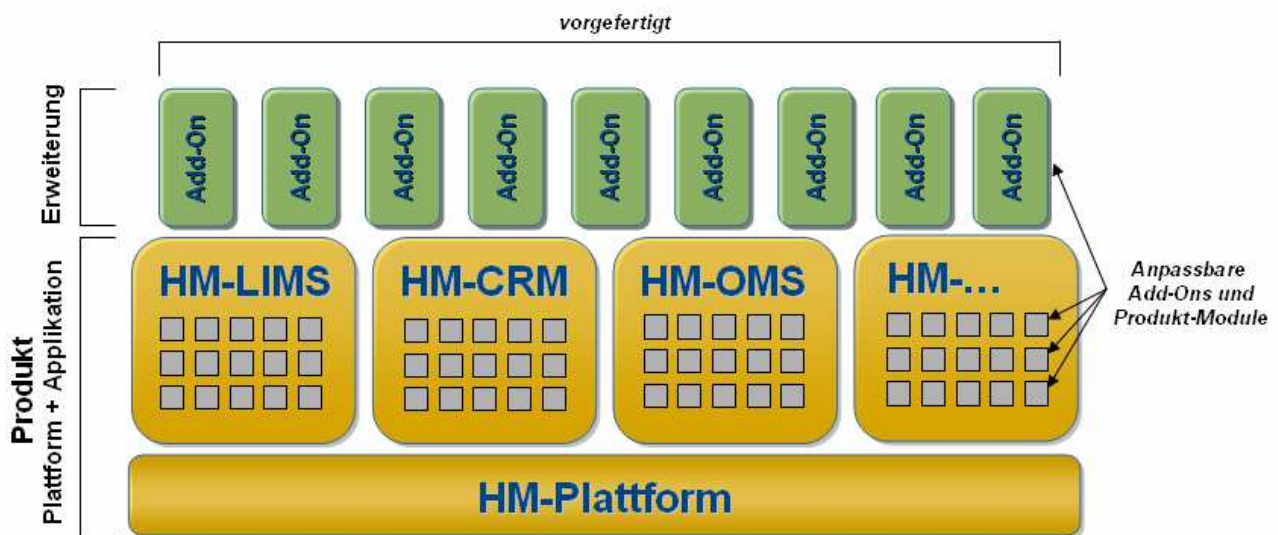
Flexibilität – Basis für den Erfolg

Die Notwendigkeit, alle Prozesse in Ihrem Unternehmen der Software anzupassen, gehört der Vergangenheit an. Moderne Systeme sollten heute so flexibel sein, dass sie sich nach Ihnen, den Kundenanforderungen, richten können.

Technische Führerschaft – HM-Lösungen

HM-Software entwickelt seit über 20 Jahren Laborlösungen, die stets technisch und funktional führend in der Branche sind. Die Software-Architektur und die verwendete Basis-Technologie ermöglichen einen hohen Grad an Flexibilität und Leistungsfähigkeit, den

Produktstruktur



Dies gilt auch und gerade für Lösungen im Laborumfeld. Eine Laborsoftware muss heute mehr als ein LIMS sein – es sollte die gesamte Prozesskette abdecken, um dem Kosten- und Leistungsdruck in Laboratorien gerecht zu werden.

Kunden von HM-Software schätzen. Nicht zuletzt sind Sie, die Kunden, ebenfalls Schlüssel für den Erfolg. HM-Software entwickelt seine Lösungen gemeinsam mit Ihnen und Ihren Anforderungen.



Seit 1990 maßgeschneiderte und leistungsstarke Unternehmenslösungen

LIMS-ERP-QS-Datenbanken
Internetportale für alle Einsatzbereiche

www.hm-software.de





Die HM-Produkte

Integrativ - Flexibel - Effizient

Das Konzept – Erweiterbarkeit durch Add-Ons

Eine Idee setzt sich durch: Das modulare Basissystem mit umfangreicher Funktionalität wird durch Add-Ons so ergänzt, dass Sie die Software an Ihre individuellen Anforderungen anpassen können. Add-Ons sind vorgefertigte Funktionserweiterungen für HM-Applikationen, die sich reibungslos in Ihre installierte Laborsoftware integrieren. Außerdem können Add-Ons nach Ihren Wünschen ohne großen Aufwand neu entwickelt bzw. angepasst werden. Diese Dienstleistung wird von HM-Software angeboten.

Kosten/Nutzen – ideal angepasst

Die Add-Ons ermöglichen die gezielte Nutzung von erweiterten Funktionalitäten, ohne dass umfangreiche Zusatzmodule oder -produkte und individuelle Erweiterungen aufwändig implementiert werden müssen. Ihr Kosten-Nutzen-Verhältnis bleibt damit immer optimal und transparent – Sie kaufen nur, was sie wirklich benötigen.

Alle HM-Produkte basieren auf einer einheitlichen, datenbankgestützten Technologie. Die Basis dieser Architektur ist die „HM-Plattform“. Sie liefert die Grundfunktionalität, die Sie als Kunde nutzen, und sie garantiert, dass sich alle Add-Ons, die Sie zusätzlich wählen, nahtlos in Ihre bestehende Applikation einfügen.

Damit sind Sie gut gerüstet, um auch in Zukunft alle Anforderungen an Ihr Datenmanagement im Labor erfüllen zu können.

Unser Angebot an Sie

Zu unserem Spektrum gehört eine Vielzahl von Leistungen, die Sie einsetzen können. Bestimmen Sie selbst, welchen Leistungsumfang Sie in Anspruch nehmen wollen oder ob Sie individuelle Lösungen benötigen, die wir eigens für Sie entwickeln.

Individual-Software	Systemberatung
Projekt-Betreuung	Standardlösungen
Programmierung	Unternehmensberatung
SupportSystemanalyse	

Fordern Sie uns!

Haben Sie einen Wunsch? Bitte nennen Sie ihn uns. Wir passen Ihre HM Software-Lösung individuell an Ihre Anforderungen an – schnell und flexibel!

Wenn Sie mehr über uns erfahren möchten oder einen Termin mit uns vereinbaren wollen, dann rufen Sie uns einfach an.

HM-Software

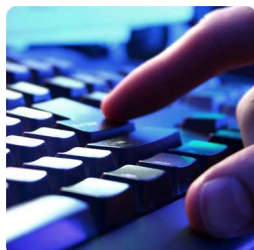
Hauptsitz:

Rampenweg 1b
D-29352 Adelheidsdorf

Tel.: +49(0) 5085 9894-0
Fax: +49(0) 5085 9894-44
E-Mail: sales@hm-software.de
Internet: www.hm-software.de

Niederlassung:

Bahnhofstr. 32a
D-29221 Celle



Seit 1990 maßgeschneiderte
und leistungsstarke
Unternehmenslösungen
LIMS-ERP-QS-Datenbanken
Internetportale für alle Einsatzbereiche
www.hm-software.de

