



HM-QDS

Integrativ - Flexibel - Effizient

Die Qualitätsdatenlösung für Ihr Labor

In Forschung, Entwicklung und Produktion aller Branchen entstehen immer größere Datenmengen über die jeweiligen Produkte und Prozesse - auch im Laborumfeld. Außerdem nehmen die Anforderungen an die Qualitätssicherung und damit an die strukturierte Verwaltung der Daten als Voraussetzung für Nachvollziehbarkeit und Transparenz der Prozesse und Lieferketten zu. HM-QDS ist die optimale Lösung für diese Aufgaben und bei zahlreichen international vernetzten analytischen Laboratorien im Einsatz.

Lebensmittelproduktion und -handel, Bauindustrie, Maschinenbau, Umwelt-, Agrar- und Automobilbranche sowie staatliche Untersuchungsämter.

Wir von HM-Software haben uns voll und ganz der Entwicklung von Laborsystemen verschrieben und entwickeln seit 1990 Softwarelösungen, die sich stets auf höchstem technologischen Niveau befinden und Zukunftssicherheit bieten.

Was Sie erwarten können

Durch den Einsatz von HM-QDS reduzieren Sie den Aufwand und die Kosten von Bestellvorgängen, Probenverwaltung und Auswertungen durch eine stark vereinfachte Handhabung im Vergleich zu klassischen Methoden wie Papier, Fax, E-Mail, Tabellenkalkulation u.a.

Zudem minimieren Sie das Auftreten von Fehlern durch eine strukturierte Datenverwaltung und durch die elektronische Übertragung der Bestellungen und Analysen. Das zentrale System

macht eine redundante Dateneingabe beim Auftraggeber und im Labor überflüssig. Die einmal erfassten Daten stehen dem von Ihnen beauftragten Labor und allen Abteilungen Ihres Hauses wie Einkauf, Verkauf, Reklamation zur Verfügung. Der Zugriff wird geregelt und überwacht durch ein rollenbasiertes Berechtigungskonzept.

Mit HM-QDS sind Sie jederzeit auf Knopfdruck auskunftsfähig über Ihre Bestellungen und Analyseer-

Bestell-Nr.	Datum	Artik.Nr.	Artikelschreibweise	Charakter	MIS	Untersuchung	Sachbearbeiter	Erstellt am
13-000024	06.09.2013	750	750G PACKG TK			E	Test	
13-000026	06.09.2013					E	Test	
13-000017	04.09.2013	750	750G PACKG TK			C	Test	
13-000009	29.07.2013	202010100	CH 300G	56565		E	Test	
13-000010	29.07.2013	202010100	CH 300G	56565		E	Test	
13-000003	09.07.2013						Test	

HM-QDS kann in allen produktions- und handelsbezogenen Branchen eingesetzt werden, wo Labore für Analysen beauftragt werden und dabei qualitätsrelevante Daten entstehen, die effizient und kostengünstig verwaltet werden müssen. Die Software erlaubt zudem die Qualitätsüberwachung der gesamten Lieferkette von Handelshäusern. Außerdem ist die Lösung vorgesehen für Betriebs- und Auftragslabore, die sich für den Auftrags- und Labordatenaustausch mit ihren Kunden vernetzen wollen. Typische Einsatzbereiche von HM-QDS sind



Seit 1990 maßgeschneiderte und leistungsstarke Unternehmenslösungen
LIMS-ERP-QS-Datenbanken
Internetportale für alle Einsatzbereiche
www.hm-software.de





HM-QDS

Integrativ - Flexibel - Effizient

gebnisse. Alle relevanten Dokumente zu Ihren Analysen sind mit diesen verknüpft und werden zentral verwaltet. Eine effiziente Unterstützung durch das System erhalten Sie auch bei der Auswertung mithilfe von Statistiken und grafische Darstellungen. Ihrer Dokumentationspflicht bei Herstellung und Handel können Sie damit leichter und aufwandsärmer nachkommen.

HM-QDS ist eine offene Anwendung und keine Inselösung. Sie ist ausgelegt auf die Kooperation mit unternehmensinternen Labornetzwerken und externen Laboren. Daraus ergibt sich eine engere Zusammenarbeit zwischen allen Beteiligten und eine schnelle Fakturierbarkeit der Aufträge.

Der Einsatz von HM-QDS verschafft Ihnen durch die offene Architektur und die hohe Anpassungsfähigkeit eine ausgezeichnete Investitionssicherheit. Die Lösung ist modular aufgebaut, kann kundenspezifisch angepasst und durch Add-Ons erweitert werden. Zudem skaliert HM-QDS vorbildlich in Hinsicht auf Funktionalität, Datenmengen, Anwender und Standorte.

Die wichtigsten Funktionen

HM-QDS unterstützt Sie durch einen großen Leistungsumfang. Folgende Grundfunktionen können genutzt werden:

- Verwaltung von Analyseanforderungen, -bestellungen sowie Befunddaten und dazugehörigen Dokumenten (PDF, PDF/A, JPG etc.).
- Proben- und Analysenverwaltung mit Status offen, fertig, validiert/beurteilt, fakturiert, storno
- Verwaltung von Dokumenten, E-Mails und Notizen zu jeder Probe/Analyse
- Anbindung über Datenschnittstellen zu allen internen und externen Laboratorien möglich
- Schnittstellen zur eigenen Datenverarbeitung, MS Office und OpenOffice
- Mehrsprachigkeit.

Auswahl	Probennummer	Auftragsber.	Kunden-Nr.	Probenzugang	Probenbezeichnung	Artikel-Nr.	Einsatztemp. °C	Probennehmer	Kundenprobe-Nr.	Kennzeichnung	Prüfkategorie	Kategorie	Verpackung
<input type="checkbox"/>	13L022293PS	Anton Berger	1	03.01.2013	CHICKEN SMOKED SAUSAGE (Dulano) PRIME QUALITY		3,8	Müller					Vakuum-Pack
<input type="checkbox"/>	13L013768B	Anton Berger	1	02.01.2013	Original Nuernberger Grilled Sausage (HoWe) Prime Quality New Lifestyle 30% LESS FAT		4,1	Meyer	EP 13-01-30-03				Vakuum-Pack
<input type="checkbox"/>	12L143362P	Blumbe	00022	21.12.2012	591-XII-Q Rohling Freigabe-Muster Mat. 203293 (709...) Bärchen Salami								Kunststoff-Beutel
<input type="checkbox"/>	12L143361P	Blumbe	00022	21.12.2012	590-XII-Q Rohling Freigabe-Muster Mat. 200399 (710...) Bärchenwurst Mortadella								Kunststoff-Beutel

Stammdatenverwaltung mit

- Artikeln, Parametern, Parametergruppen und Paketen
- Methoden, Wertelisten, Verpackungen, Probenehmern
- Adressen, Laboratorien, Lieferanten
- Produktstrukturen
- Einbindung hausinterner Datenbestände

Weitere Stammdaten können nach Bedarf ergänzt werden.



Seit 1990 maßgeschneiderte und leistungsstarke Unternehmenslösungen
LIMS-ERP-QS-Datenbanken
Internetportale für alle Einsatzbereiche
www.hm-software.de



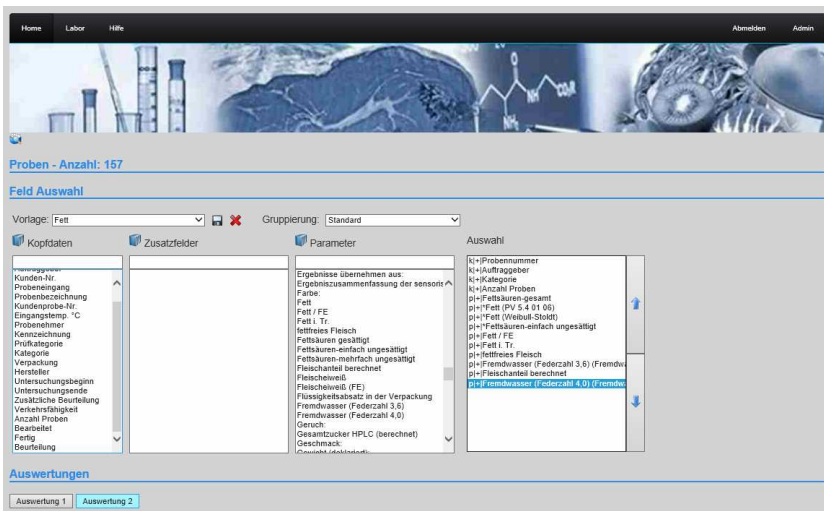


HM-QDS

Integrativ - Flexibel - Effizient

Auswertungen und Statistiken

- Suche und Auswertung nach allen durchsuchbaren Feldern im System wie Artikeln, Gruppen, Parametern (einzeln und in Kombination) Suche und Auswertungsauswahl speicherbar
- Befundauswertung
- Liefermengenauswertung
- Attestauswertungen
- Excel-Auswertungen über alle Dateninhalte
- Listenexport nach Excel
- Graphische Darstellung von Verläufen



Die Erweiterbarkeit von HM-QDS umfasst

- Ausgewählte Oberflächen - durch Key-User anpassbar
- Individuelle, mitarbeiterbezogene Auswertungsvorlagen
- Integration von individuellen Schnittstellen
- Add-Ons für die Verwaltung von
 - Lieferdaten/-mengen.
 - Risikolisten
 - Märkten und Filialen

Nationale / internationale Laboranbindung

Sie möchten Ihre Befunde automatisch von Ihrem Labor erhalten? Als ideale Ergänzung zur elektronischen Kooperation mit Labornetzwerken nutzen Sie die integrierte Schnittstelle zum Internetportal I-Monitoring.net! Genauso wie Sie Ihre Bestellungen auf diesem Wege verschicken, können alle externen Laboratorien (national / international) ihre Analysen schnell und effizient an Sie übertragen.

Architektur und Benutzeroberfläche

HM-QDS nutzt eine offene Programmstruktur, deren Grundlage die "HM-Plattform" ist. Sie liefert die Basisfunktionen und hält die Daten in der integrierten Datenbank. Mithilfe von zahlreichen Add-Ons und Modulen kann HM-QDS optimal erweitert werden. Key-User mit entsprechender Berechtigung können kundenspezifische Oberflächen konfigurieren. HM-Software unterstützt Sie in der individuellen Anpassung Ihres HM-QDS.

Technische Informationen

Bei HM-QDS handelt es sich um eine Web-gestützte Server-Lösung. Benutzer in Ihrem Unternehmen benötigen außer einem Internet-Browser keine zusätzliche Software.

Es bietet Schnittstellen zu Microsoft Office, Apache OpenOffice, zu Formaten wie XML, ASCII/ANSI, UTF, E-Mail, zu Web-Diensten und Hostsystemen sowie Internetportalen.



Seit 1990 maßgeschneiderte
und leistungsstarke
Unternehmenslösungen
LIMS-ERP-QS-Datenbanken
Internetportale für alle Einsatzbereiche
www.hm-software.de





HM-QDS

Integrativ - Flexibel - Effizient

Sie können Daten austauschen mit Anwendungen wie Microsoft Dynamics NAV, AS400, Oracle und SAP.

Als Datenbank nutzt HM-QDS Microsoft SQL.

Web-Server: MS Internet Information Server.

Server-Betriebssystem: ab Microsoft Windows Server 2008.

Browser: Firefox, Microsoft Internet Explorer, weitere auf Anfrage.

Directory: LDAP- und Active Directory-Integration möglich.

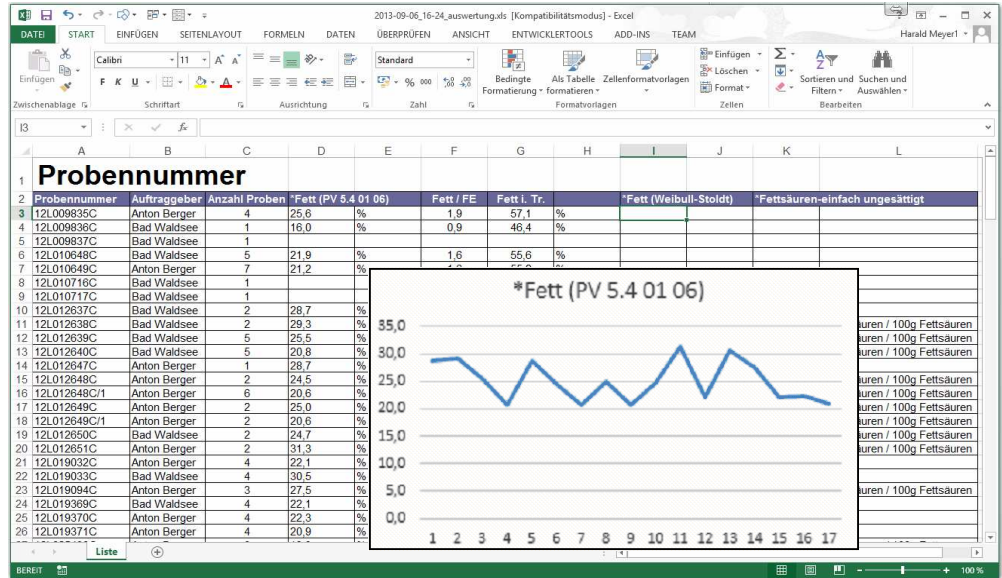
Unser Angebot an Sie

Zu unserem Spektrum gehört eine Vielzahl von Leistungen, die Sie einsetzen können. Bestimmen Sie selbst, welchen Leistungsumfang Sie in Anspruch nehmen wollen oder ob Sie individuelle Lösungen benötigen, die wir eigens für Sie entwickeln.

- Individual-Software
- Projekt-Betreuung
- Programmierung
- Support
- Systemberatung
- Standardlösungen
- Unternehmensberatung
- Systemanalyse

Fordern Sie uns!

Haben Sie einen Wunsch? Bitte nennen Sie ihn uns. Wir passen HM-QDS individuell an Ihre Anforderungen an – schnell und flexibel!



Wenn Sie mehr über uns erfahren möchten oder einen Termin mit uns vereinbaren wollen, dann rufen Sie uns einfach an.

HM-Software

Hauptsitz:
 Rampenweg 1b
 D-29352 Adelheidsdorf
 Tel.: +49(0) 5085 9894-0
 Fax: +49(0) 5085 9894-44
 E-Mail: sales@hm-software.de
 Internet: www.hm-software.de

Niederlassung:
 Bahnhofstr. 32a
 D-29221 Celle



Seit 1990 maßgeschneiderte und leistungsstarke Unternehmenslösungen
 LIMS-ERP-QS-Datenbanken
 Internetportale für alle Einsatzbereiche
www.hm-software.de

