



HM-RDM

Integrativ - Flexibel - Effizient

Die Lösung für Ihr Rohdaten-Management

Mit zunehmender Digitalisierung der Laborwelt fallen immer mehr Daten von Laborgeräten in unterschiedlichen Formaten zur weiteren Auswertung an. Der Herausforderung, diese Vielfalt zu beherrschen, begegnen Sie einfach und effizient mit unserer Software HM-RDM. Die Lösung zur Sammlung, Verwaltung, Aufbereitung und Dokumentation Ihrer Rohdaten - unabhängig von deren Format und Herkunft - speichert und archiviert alle diese Daten in einem System und stellt sie für die weitere Verarbeitung zur Verfügung. HM-RDM kann über eine automatische Weiterleitung der Rohdaten in andere Systeme integriert werden.

Verfügung. Übertragungsfehler durch Neueingabe oder mühsames händisches Konvertieren von Daten verschiedener Formate entfällt vollständig. Verlassen Sie sich einfach auf eine fehlerfreie multifunktionale Datenmanagement- und Schnittstellenlösung. Ihre Aufmerksamkeit können Sie wieder ausschließlich Ihren Laboraufgaben widmen. Um verschiedene Formate, die Schnittstellen und die sichere Verwaltung der gesammelten Rohdaten kümmert sich HM-RDM.

Einsatz ohne Grenzen

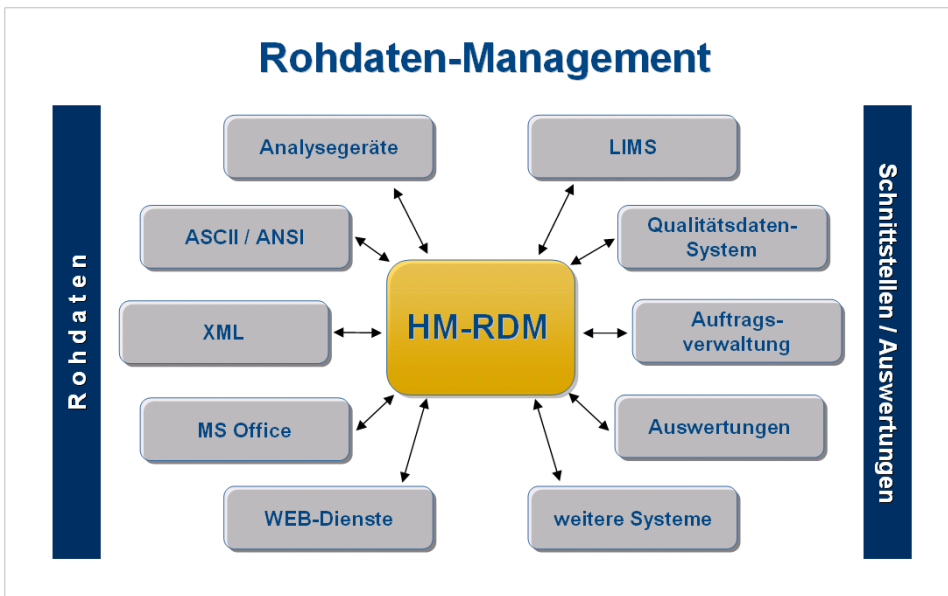
Voraussetzung für einen flexiblen Einsatz eines Rohdaten-Management-Systems sind seine vielfältigen Anschlussmöglichkeiten. Für HM-RDM existieren bereits mehr als 100 Schnittstellen zu unterschiedlichsten Analysegeräten oder manuell geführten Listen.

Die Lösung nimmt von den verbundenen Systemen nicht nur Daten entgegen, sondern erlaubt auch eine bidirektionale Steuerung. So können zum Beispiel Analyseaufträge über HM-RDM an Geräte abgegeben werden.

HM-RDM kann alle heute üblichen Datenformate lesen und die notwendigen Informationen aus den übertragenen Daten extrahieren,

zusammenfassen und für die Weiterverarbeitung aufbereiten.

Als Datenherkunft können unter anderen RS232, ASCII, CSV, Excel, PDF, Datenbanken oder umgeleitete Druckprotokolle verwendet werden.



Komfortables Datenmanagement

Mussten bislang die von Laborgeräten und anderen Quellen erzeugten Daten händisch an weiterverarbeitende Systeme übertragen oder per selbst programmierter Schnittstelle transferiert werden, steht Ihnen nun mit HM-RDM eine automatisierte Lösung zur



Seit 1990 maßgeschneiderte und leistungsstarke Unternehmenslösungen.
LIMS-ERP-QS-Datenbanken
Internetportale für alle Einsatzbereiche
www.hm-software.de





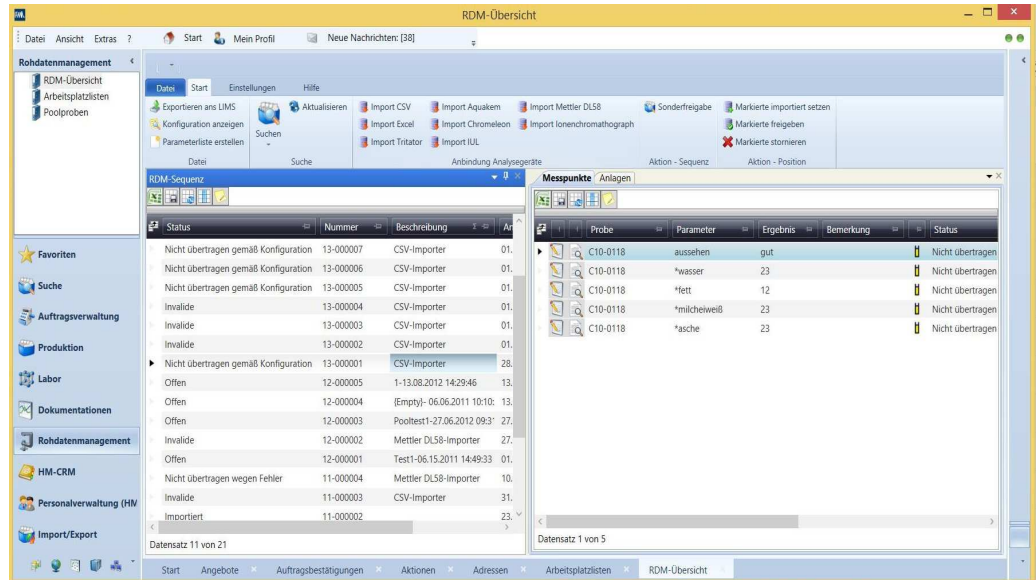
HM-RDM

Integrativ - Flexibel - Effizient

Alle Daten werden in einer Datenbank verwaltet und aufbereitet. Die Aufbereitung erfolgt innerhalb der Datenbank, die Ausgabe kann in allen Standardformaten erfolgen.

Neben dem Sammeln der Daten, der Verwaltung und der Aufbereitung beherrscht HM-RDM über Schnittstellen auch die Aus- und Weitergabe an andere Software-Lösungen. Sie können Ihre Analyserohdaten u. a. an Ihr LIMS, Qualitätsdatensystem oder Ihre Auftragsverwaltung weiterleiten.

User mit entsprechender Berechtigung können kundenspezifische Oberflächen konfigurieren. Der Anwender hat die Möglichkeit, seine Listen, E-Mail-



Weitere Funktionen

HM-RDM sammelt nicht nur Daten. Es verwaltet auch Komponenten und Chargen, die bei der Analyse eingesetzt werden. Die eingelesenen Rohdaten können zudem bewertet und berechnet werden. So lassen sich z. B. Messwerten in Ergebniswerte umrechnen.

HM-RDM kann sowohl im Intranet als auch im Internet eingesetzt werden. Eine Integration von Außenstellen und externen Analysegeräten ist genauso möglich wie die Anbindung an ein externes Langzeitarchiv für eine jahrzehntelangen Archivierungsdauer.

Architektur und Benutzeroberfläche

HM-RDM nutzt eine offene Programmstruktur, deren Grundlage die "HM-Plattform" ist. Sie liefert die Basisfunktionen und hält die Daten in der integrierten Datenbank. Mithilfe von zahlreichen Add-Ons und Modulen kann HM-RDM optimal erweitern werden. Key-

Vorlagen und Exportbeschreibungen selbst zu gestalten. Durch die modulare Architektur und Implementierung von kundenspezifischen Abläufen können Sie Ihre Rohdatenverwaltung und -aufbereitung einheitlich, effizient und einfach gestalten.

HM-Software unterstützt Sie in der individuellen Anpassung Ihres HM-RDM.

Technische Informationen

Schnittstellen: Mehr als 100 Schnittstellen zu unterschiedlichsten Analysegeräten, außerdem zu Microsoft Office, Apache OpenOffice, zu Formaten wie XML, ASCII/ANSI, UTF, zu WEB-Diensten und Hostsystemen sowie Internetportalen.

Datenaustausch mit Microsoft Dynamics NAV, AS400, Oracle, SAP.

Datenbank: Microsoft SQL.



Seit 1990 maßgeschneiderte und leistungsstarke Unternehmenslösungen.
LIMS-ERP-QS-Datenbanken
Internetportale für alle Einsatzbereiche
www.hm-software.de





HM-RDM

Integrativ - Flexibel - Effizient

Installation: als Client/Server (auch über SSH oder VPN), Terminal-Server, CITRIX, Applikations-Server.

Betriebssystem: Microsoft Windows, Netzwerk ab Microsoft Windows Server 2008.

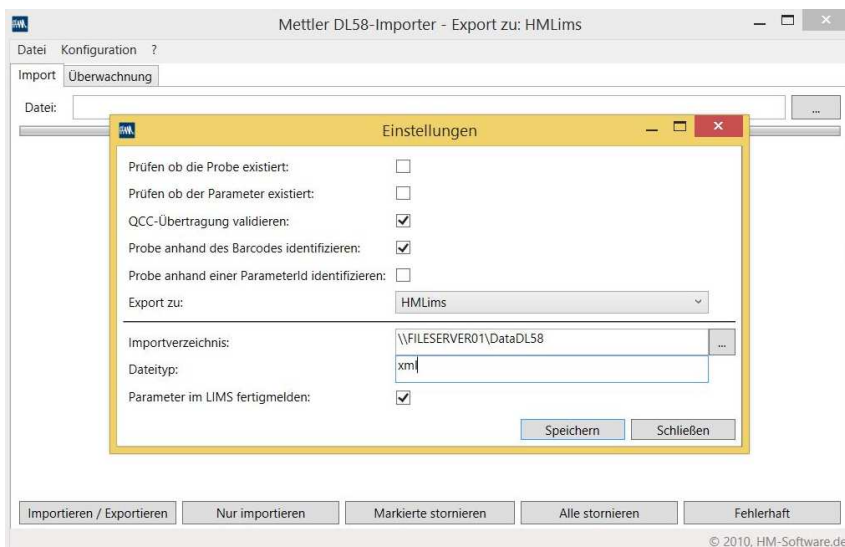
Browser: Microsoft Internet Explorer, Mozilla Firefox; weitere auf Anfrage.

Directory: LDAP- und Active Directory-Integration möglich.

Fordern Sie uns!

Haben Sie einen Wunsch? Bitte nennen Sie ihn uns. Wir passen HM-RDM individuell an Ihre Anforderungen an – schnell und flexibel!

Wenn Sie mehr über uns erfahren möchten oder einen Termin mit uns vereinbaren wollen, dann rufen Sie uns einfach an.



HM-Software

Hauptsitz:

Rampenweg 1b
D-29352 Adelheidsdorf

Niederlassung:

Bahnhofstr. 32a
D-29221 Celle

Tel.: +49(0) 5085 9894-0

Fax: +49(0) 5085 9894-44

E-Mail: sales@hm-software.de

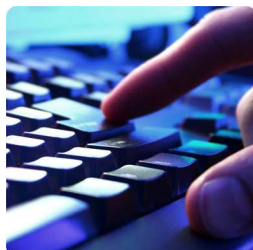
Internet: www.hm-software.de

Unser Angebot an Sie

Zu unserem Spektrum gehört eine Vielzahl von Leistungen, die Sie einsetzen können. Bestimmen Sie selbst, welchen Leistungsumfang Sie in Anspruch nehmen wollen oder ob Sie individuelle Lösungen benötigen, die wir eigens für Sie entwickeln.

Individual-Software
Projekt-Betreuung
Programmierung
Support

Systemberatung
Standardlösungen
Unternehmensberatung
Systemanalyse



Seit 1990 maßgeschneiderte
und leistungsstarke
Unternehmenslösungen.
LIMS-ERP-QS-Datenbanken
Internetportale für alle Einsatzbereiche
www.hm-software.de

