



Hardware-Lösungen

Integrativ - Flexibel - Effizient

Mobiler PC *skeye.pad MPC*

Der PC für die mobile Auftragserfassung, Proben-Tracing, Probenlagerung, Ergebniserfassung und Lagerverwaltung. Das *skeye.pad MPC* bietet den vollen Funktionsumfang der modernen mobilen Datenverarbeitung.



Es ist mit WiFi, Bluetooth, Ethernet, USB, Cardbus-Slot, Handscanner-Anschluß, einem 8,4" TFT-Display, mit Touchscreen und dem Betriebssystem Windows XP Prof. SP2c ausgestattet.



Mobiler PDA-Scanner *skeye.allegro LS*

Dieser Scanner ist ein mobiler handlicher PDA für die Einsatzbereiche Auftragserfassung, Proben-Tracing, Probenlagerung, Ergebniserfassung und Lagerverwaltung, egal ob im Unternehmen oder unterwegs.

Hightech und Ergonomie stehen bei ihm im Vordergrund. Ob WLAN-Anbindung, SD-Speicherkarten, Datenerfassung per Laser-scanner, Imager oder RFID. Das *skeye.allegro LS* deckt alle Anforderungen in Filial- oder Außendienstanwendungen ab. Es ist für die Darstellung komplexer Daten wie z.B. Listen konzipiert. Mit einem großen 3,5" TFT-Display im Landscape-Format bietet das *skeye.allegro LS* einzigartige Möglichkeiten der Darstellung, ohne dabei auf hervorragende ergonomische Eigenschaften zu verzichten.



PC-Laser-Scanner *Eclipse Metrologic MS 5145*

Der professionelle PC-Laser-Scanner mit Anschluss an alle USB-PC's erfasst alle Auftrags- und Lager-Etiketten.



Die Laserstrahlimpulse vereinfachen das Einlesen von Barcodes. Wenn der Scanner einen Barcode erfasst (CodeSens™ Modus), schaltet der Laserstrahl automatisch in den Scan-Modus um und aktiviert die CodeGate Funktion.



Seit 1990 maßgeschneiderte und leistungsstarke Unternehmenslösungen
LIMS-ERP-QS-Datenbanken
Internetportale für alle Einsatzbereiche
www.hm-software.de





Hardware-Lösungen

Integrativ - Flexibel - Effizient

Etiketten-Drucker der EZPi-Serie

Mit unseren Etikettendruckern verwirklichen Sie schnelle und professionelle Etikettierung im Büro, Labor und anderswo.

Die Drucker EZPi1200 und EZPi1300 sind die richtige Lösung, wenn Sie hochauflösenden Druck benötigen. Sie sind insbesondere für die Etikettierung von Laborgefäßen, Medikamenten oder Platinen geeignet.

Beide Etikettendruker arbeiten im Thermodirekt- und Thermotransferverfahren. Im Thermotransferverfahren produziert der Drucker Ausdrücke, die dauerhaft höheren Temperaturen und mechanischer Belastung standhalten. Der EZPi1200 druckt mit einer Auflösung von 8 Punkten/mm (203 dpi) und einer Drucklänge von max. 1727 mm, während der EZPi1300 12 Punkte/mm (300 dpi) auf einer max. Länge von 762 mm druckt. Beide verfügen über die



Standardschnittstellen Seriell, Parallel, USB 2.0 und Ethernet. Als Optionen sind ein internes WLAN Interface, Schneidemesser, Etikettenspender, Abwickler und Aufwickler erhältlich.

Die Bedienung wird deutlich erleichtert durch eine blau beleuchtete LCD-Anzeige. Die Drucker verfügen über ein robustes Gehäuse sowie viele Ausstattungsmerkmale eines „großen Druckers“.

Unterschriften-Scanner *StepOver naturaSign*

Auf diesem elektronischen Unterschriften-Scanner, geeignet für die digitale Signatur, können Sie Ihre



Dokumente handschriftlich unterschreiben. Er verfügt über ein großes LCD, eine extrem flachen Bauweise (unter 1 cm Höhe) und abgerundete Kanten. Damit ist das naturaSign ein äußerst kompaktes, aber dennoch stabiles und komfortables Gerät zur Unterschriftenerfassung.

Scanner mit Mehrblatteinzug *Fujitsu fi-6130*

Dieser Mehrblatteinzug-Scanner wartet mit einem überzeugenden Einzugsmechanismus auf. Diese Technologie zur Papierseparation ermöglicht den äußerst zuverlässigen und kontrollierten Einzug verschiedenster Dokumententypen.

Der fi-6130 bietet höchste Bildqualität mit einer echten optischen Auflösung von bis zu 600 dpi (interpolierbar bis 1.200 dpi).

Die vorhandenen Treiberfunktionen zur Pixeloptimierung, Blindfarbeneinstellung und Gamma-Korrektur



Seit 1990 maßgeschneiderte
und leistungsstarke
Unternehmenslösungen
LIMS-ERP-QS-Datenbanken
Internetportale für alle Einsatzbereiche
www.hm-software.de





Hardware-Lösungen

Integrativ - Flexibel - Effizient

erlauben umfassende Bearbeitungsmöglichkeiten der eingescannten Dokumente.

Der Wechsel der Hintergrundfarbe durch den Anwender (schwarz oder weiß) unterstützt die automatische Begradigung und den Seitenzuschnitt verschiedenster erfasster Dokumente innerhalb des Stapels. Ausgestattet mit der aktuellen Imaging-Technologie bietet der fi-6130 Mehrfachbildausgabe, Seitenteilung, Entfernung von Lochstanzungen und einen verbesserten Zuschnitt von Dokumenten.



Individual-Software
Projekt-Betreuung
Programmierung
Support

Systemberatung
Standardlösungen
Unternehmensberatung
Systemanalyse

Fordern Sie uns!

Haben Sie einen Wunsch? Bitte nennen Sie ihn uns. Wenn Sie mehr über uns erfahren möchten oder einen Termin mit uns vereinbaren wollen, dann rufen Sie uns einfach an.

HM-Software

Hauptsitz:

Rampenweg 1b
D-29352 Adelheidsdorf

Tel.: +49(0) 5085 9894-0

Fax: +49(0) 5085 9894-44

E-Mail: sales@hm-software.de

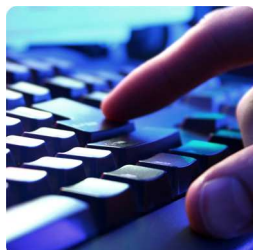
Internet: www.hm-software.de

Niederlassung:

Bahnhofstr. 32a
D-29221 Celle

Unser Angebot an Sie

Zu unserem Spektrum gehört auch eine Vielzahl von Software-Lösungen, die Sie im Laborumfeld einsetzen können. Bestimmen Sie selbst, welchen Leistungsumfang Sie in Anspruch nehmen wollen oder ob Sie individuelle Lösungen benötigen, die wir eigens für Sie entwickeln.



Seit 1990 maßgeschneiderte
und leistungsstarke
Unternehmenslösungen
LIMS-ERP-QS-Datenbanken
Internetportale für alle Einsatzbereiche
www.hm-software.de

